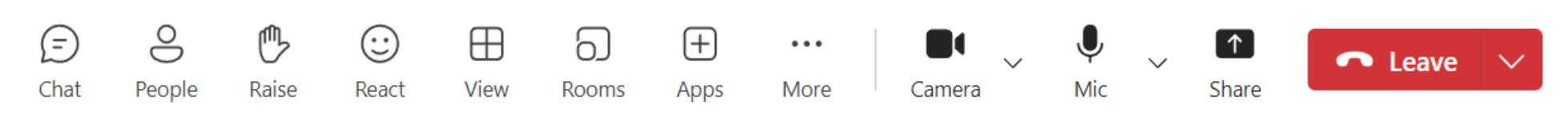


Croeso

Croeso i'n hyfforddiant sefydlu rhithiol. Bydd y cyfarfod yn cychwyn yn fuan. Tra byddwch yn aros, ymglyfarwyddwch â Teams os gwelwch yn dda...



Sicrhewch fod eich microffon wedi'i ddiffodd – fe wnaiff hyn ein galluogi ni i sicrhau'r ansawdd sain gorau i bob cyfranogwr.

Cofiwch gofrestru eich presenoldeb trwy ddilyn y ddolen hon:
[Cynnig Dysgu Proffesiynol Cenedlaethol ar gyfer ANG 2024/2025 National PL offer for NQTs \(office.com\)](#)



Dysgu Proffesiynol ac Arloesi:

Tegwch a Chynhwysiant

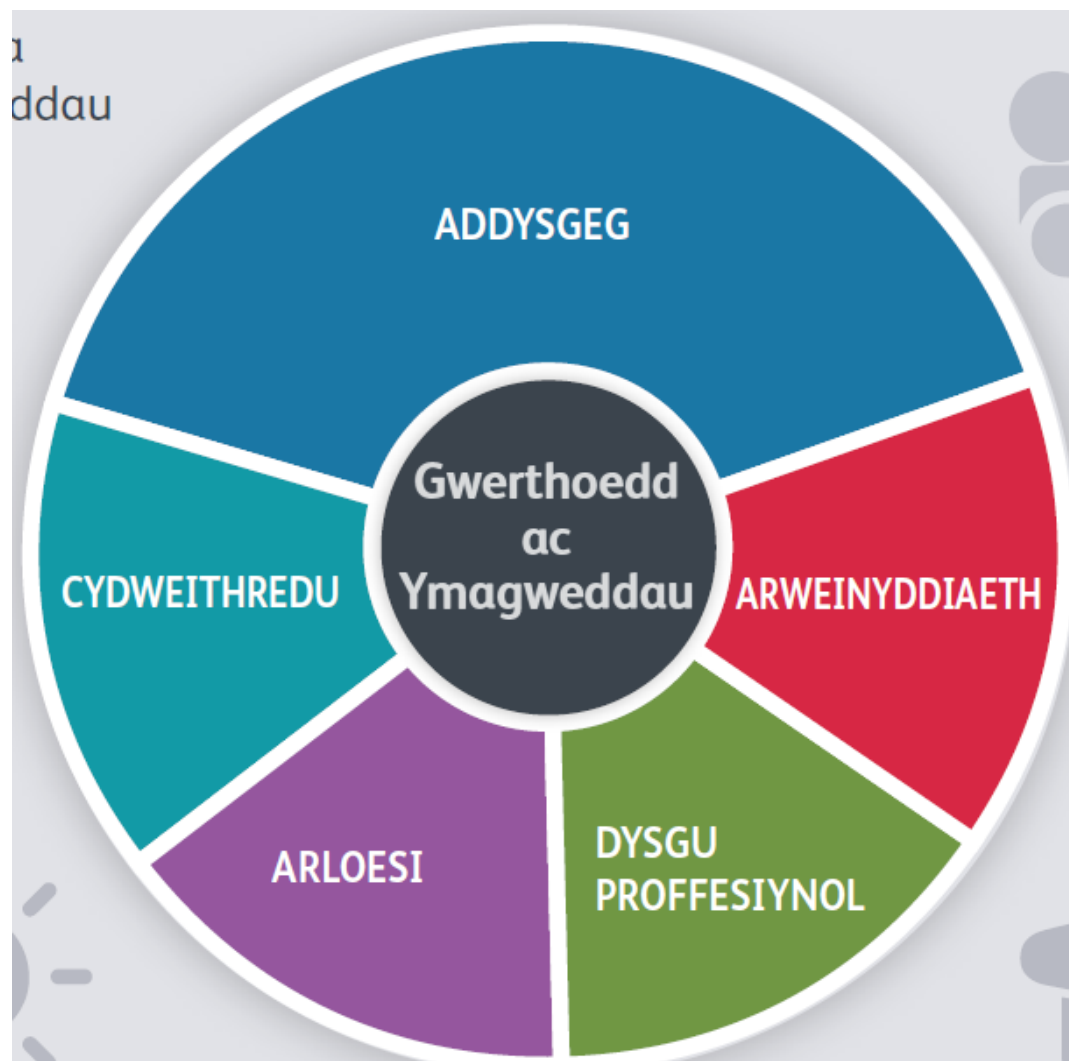
Dysgu Proffesiynol Cenedlaethol ar gyfer ANG

Sesiwn 4

Nodau'r Sesiwn

- Datblygu dirnadaeth o ddisgrifyddion y safonau ar gyfer dysgu proffesiynol ac arloesi o safbwynt tegwch a chynhwysiant
- Datblygu dirnadaeth o'r flaenoriaeth genedlaethol ynghylch safonau uchel a dyheadau uchelgeisiol i bawb
- Deall beth yw ystyr lliniaru effaith tlodi
- Ystyried tegwch yn eich arferion eich hun er mwyn dylanwadu ar ddeilliannau i bob dysgwr

Safonau Proffesiynol ar gyfer Addysgu ac Arweinyddiaeth



Safon Dysgu Proffesiynol

Dysgu proffesiynol

Mae'r athro yn cynyddu ei wybodaeth, ei sgiliau a'i ddealltwriaeth yn gyson a gall ddangos sut mae myfyrwyr a bod yn barod i gael ei herio a'i gefnogi yn gallu cyfrannu at ddysgu proffesiynol er mwyn datblygu addysgeg yn raddol.

Cliciwch ar benawdau'r elfennau i ddarllen y disgrifiadau.

Darllen ehangach
a chanfyddiadau
ymchwil

Rhwydweithiau
a chymunedau
proffesiynol

Dysgu proffesiynol
parhaus

Sgiliau Cymraeg



‘Mae’r Gymraeg yn eiddo i bawb ohonom ni’

- Ystyriwch sicrhau bod datblygu a hyrwyddo’r Gymraeg yn un o’ch blaenoriaethau
- Siaradwch a chydweithwyr yn eich ysgol (Cydlynnydd y Gymraeg / Adran y Gymraeg) i gael Cyngor a Chymorth
- Cyfranogwch mewn rhywfaint o gyfleoedd dysgu proffesiynol sy’n ymwneud â’r Gymraeg – trowch at wefannau’r consortia i gael manylion neu trowch at <https://learnwelsh.cymru/>
- Efallai y gallech ddatblygu Prosiect Ymholi Proffesiynol (PYP) ynghylch y Gymraeg yn eich ystafell ddosbarth/ysgol neu gallech ystyried cynnwys y Gymraeg yn eich PYP.
- Os ydych chi’n gallu siarad yr iaith yn fedrus, rhannwch hi â chydweithwyr fel dull o amlygu arweinyddiaeth

Sgiliau Cymraeg

Disgrifiydd arferion effeithiol iawn a pharhaus:

Mae’r athro’n gweithredu i ganfod cyfleoedd i ddefnyddio ei ddealltwriaeth a’i sgiliau Cymraeg, ac i ehangu’r ddealltwriaeth honno a’r sgiliau hynny.

Disgrifiydd ymsefydlu:

Ceir ymrwymiad personol i ddatblygu sgiliau gam wrth gam, o ran defnyddio’r Gymraeg.

Disgrifiydd SAC:

Ceir ymrwymiad i ddatblygu sgiliau personol gam wrth gam, o ran defnyddio’r Gymraeg.

Safon Arloesi

Arloesi

Mae'r athro yn flaengar gan ddatblygu technegau a dulliau a reolir ac a fesurir i wella deilliannau addysgeg.

Cliciwch ar benawdau'r elfennau i ddarllen y disgrifyddion.

Cynnig arbenigedd

Datblygu technegau newydd

Gwerthuso effaith newid mewn arfer



ADDYSGU

Y PUM SAFON

ARWEINYDDIAETH FFURFIOL



**Beth yw
diben dysgu
proffesiynol
ar gyfer
athrawon?**

Trwy ddysgu proffesiynol, gall athrawon fyfyrion ar eu harferion, parhau i ddysgu ac ennill sgiliau newydd a fydd o fudd i'r ysgol y maent yn gweithio ynddi, y dysgwyr y maent yn eu haddysgu a hwy eu hunain.

Pwy yw'r
grwpiau o
ddysgwyr sy'n
ddifreintiedig ac
yn agored i
niwed yn eich
dosbarth/ysgol?

Nodwch eich syniadau yn y bar sgwrsio – peidiwch a chyfeirio at
enwau unigolion

Pwy yw'r dysgwyr difreintiedig ac agored i niwed?

- Dysgwyr sydd ag Anghenion Dysgu Ychwanegol (ADY)
- Dysgwyr o blith y mwyafrif byd-eang, yn cynnwys y sawl y mae'r Gymraeg neu'r Saesneg yn iaith ychwanegol iddynt (EAL/WAL)
- Plant sydd â phrofiad o dderbyn gofal, yn cynnwys rhai sy'n derbyn gofal ar hyn o bryd (CLA)
- Dysgwyr sy'n cael Addysg Heblaw yn yr Ysgol (EOTAS)
- Plant ffoaduriaid a cheiswyr lloches
- Plant sy'n Sipsiwn, Sipsiwn Roma neu Deithwyr
- Dysgwyr sy'n gymwys am brydau ysgol am ddim (eFSM)
- Gofalwyr ifanc
- Dysgwyr sydd mewn perygl o gael eu niweidio, eu cam-drin neu eu hesgeuluso.
- Dysgwyr sy'n droseddwyr ifanc neu'n blant o droseddwyr
- Dysgwyr sydd ag anawsterau iechyd meddwl ac anghenion meddygol
- Dysgwyr sydd wedi cael profiadau niweidiol yn ystod plentyndod (ACEs)
- Dysgwyr â theuluoedd/rhieni sy'n gwasanaethu yn y lluoedd arfog.



Ni fydd pob dysgwr sy'n perthyn i'r grwpiau hyn yn wynebu rhwystrau sy'n eu hatal rhag dysgu neu mewn perygl o dangyflawni.

Gallai dysgwyr sy'n perthyn i'r grwpiau hyn wynebu amrywiaeth o rwystrau i'w hatal rhag cyflawni eu potensial, ac felly, bydd arnynt angen atebion gwahanol a chymorth wedi'i dargedu er mwyn cyflawni eu hanghenion unigol.

Safon Dysgu Proffesiynol

Dysgu proffesiynol

ADDYSGU

Darllen ehangach a chanfyddiadau ymchwil

Disgrifydd arferion effeithiol iawn a pharhaus:

Ceir ymgysylltu strwythuredig mewn cymuned ymchwil weithredu a thystiolaeth o arfer sy'n cael ei llywio gan waith darllen ehangach a chanfyddiadau ymchwil ar raddfa genedlaethol a rhyngwladol.

Disgrifydd ymsefydlu:

Mae'r athro'n gwneud penderfyniadau addysgeg rhesymegol yn seiliedig ar waith darllen a chanfyddiadau ymchwil perthnasol.

Disgrifydd SAC:

Mae'r athro'n arddangos dealltwriaeth gynyddol hyderus o'r damcaniaethau a'r ymchwil ynghylch asesu, addysgeg, datblygiad plant a'r glasoed, a dysgu sy'n berthnasol i gynllunio ac arferion o ddydd i ddydd.

PDP



Deunyddiau Darllen Ehangach a Chanfyddiadau Gwaith Ymchwil

- Chowdry, S. (2021) *Equitable Education*. Llundain: Critical Publishing
- Canllaw gan yr EEF ynghylch y Premiwm Disgybl [Pupil-Premium-2023.pdf \(d2tic4wvo1iusb.cloudfront.net\)](https://d2tic4wvo1iusb.cloudfront.net/Pupil-Premium-2023.pdf)
- Sefydliad Joseph Rowntree [UK Poverty 2023: The essential guide to understanding poverty in the UK | Joseph Rowntree Foundation \(jrf.org.uk\)](https://www.jrf.org.uk/UK-Poverty-2023)
- Adroddiad Blynyddol Estyn – Lliniaru Effeithiau Tlodi ar Gyrhaeddiad Addysgol [Lliniaru effeithiau tlodi ar gyrhaeddiad addysgol – Adroddiad Blynyddol | Annual Report \(llyw.cymru\)](https://www.llyw.cymru/gyrhaeddiad-addysgol)
- Rowlands, M. (2017) *Learning Without Labels: Improving Outcomes for Vulnerable Pupils*. Llundain: John Catt Educational Ltd
- Tegwch mewn Addysg (LIC) <https://sites.google.com/hwbcymru.net/welshededucationconsortia-cym/tegwch-mewn-addysg/tegwch-mewn-addysg-dysgu-proffesiynol?authuser=0>
- Strategaeth Tlodi Plant LIC <https://www.llyw.cymru/strategaeth-tlodi-plant-cymru-2024.html>

Beth ddywed canfyddiadau'r ymchwil wrthym am effaith tlodi ar ddysgwyr?

Blaenoriaeth Genedlaethol



Ffocws y Gweinidogion



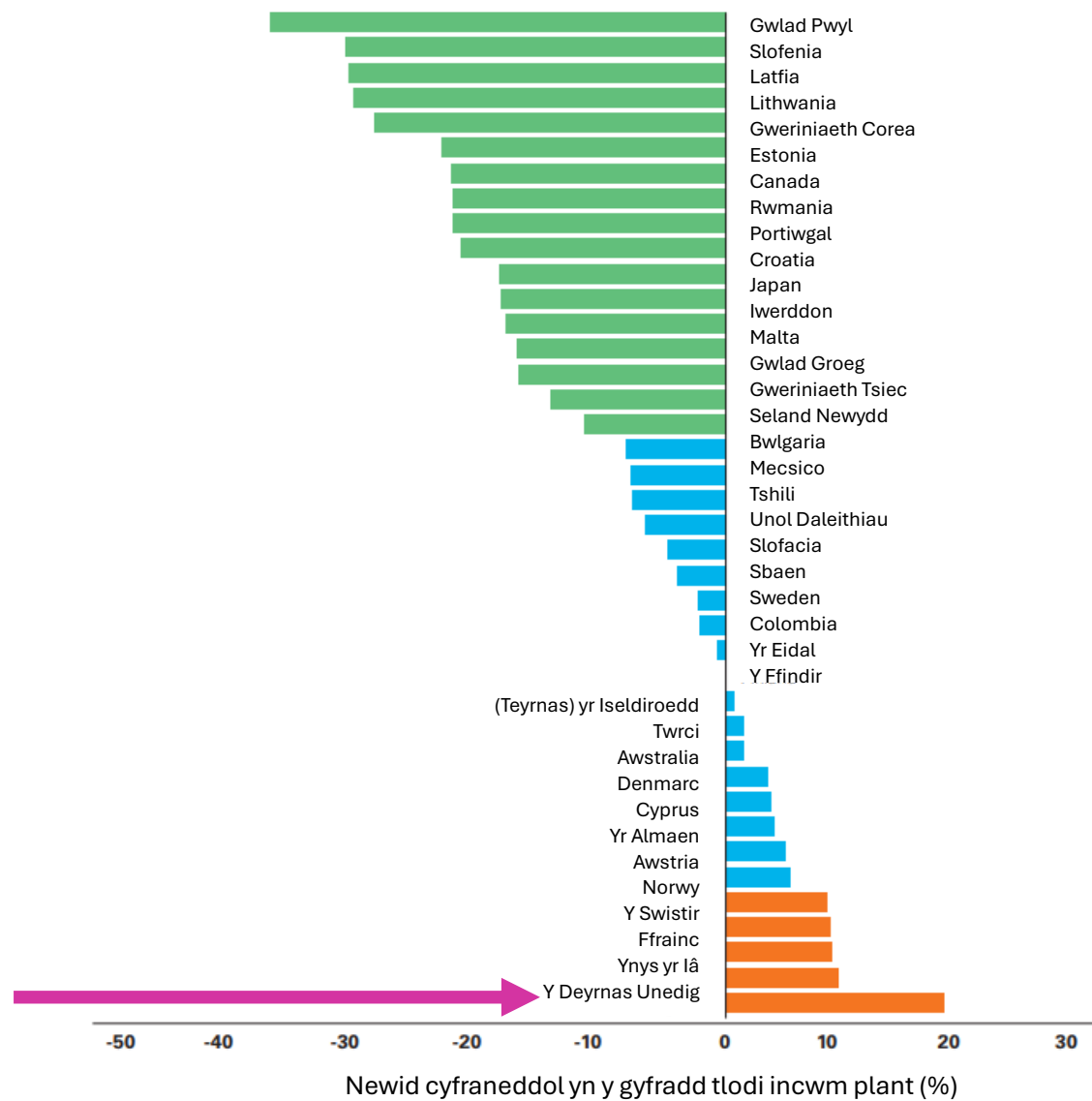
Ffocws yr Arolygiaeth

Newid mewn cyfraddau tlodi incwm plant, 2012-2014 i 2019-2021

Ystadegau ynghylch Tlodi (DU)

<https://www.unicefusa.org/media-hub/reports/Report-Card-18-Child-Poverty-in-Wealth>

Dyma'r DU, ar y gwaelod.



❑ Mae 4.2 miliwn o blant yn byw mewn Tlodi yn y DU.

❑ Hynny yw, 29% o blant.

Adran Gwaith a Phensiynau, 2023

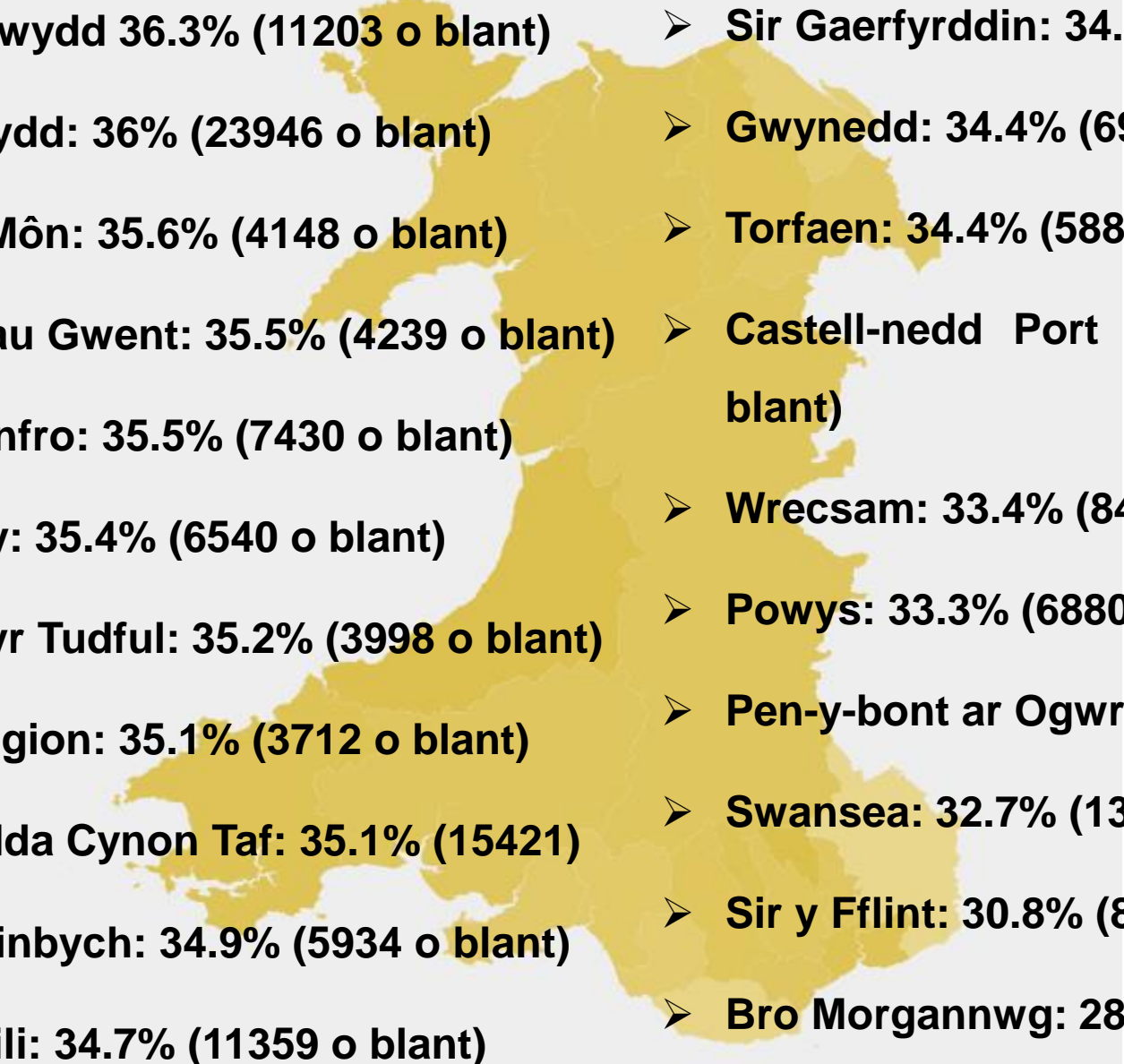
Ystadegau yngghylch Tlodi (Cymru)

Sefydliad Bevan: "Ciplun ar Dlodi
yn Haf 2023" (cyhoeddwyd ym
Medi 2023)

- Mae 28% o blant yng Nghymru yn byw mewn tlodi.
- Mae gan 71% o'r rhain o leiaf 1 rhiant sy'n gweithio.
- Bydd mwy nag 1 o bob 7 aelwyd (15%) yn ei chael hi'n anodd medru fforddio prynu pethau hanfodol weithiau, yn aml neu bob amser.
- Mae mwy nag 1 o bob 4 o bobl (26%) yn bwyta prydau llai neu'n methu prydau yn llwyr.
- Fe wnaeth 29% o bobl fenthycu arian rhwng Ebrill 2023 a Gorffennaf 2023.
- Mae gan 13% ôl-ddyledion ers o leiaf mis yn ymwneud ag o leiaf 1 bil.
- Mae hyn yn effeithio'n negyddol ar iechyd, a dywed 45% eu bod yn profi anawsterau iechyd meddwl a dywed 42% eu bod yn profi anawsterau iechyd corfforol

Teuluoedd ag Incwm Isel yn Ardaloedd yr Awdurdodau Lleol

Ystadegau'r Adran Waith a
Phensiynau/CTheF::
"Children in low income
families: local area statistics"
(March 2022)

- 
- Casnewydd 36.3% (11203 o blant)
 - Caerdydd: 36% (23946 o blant)
 - Ynys Môn: 35.6% (4148 o blant)
 - Blaenau Gwent: 35.5% (4239 o blant)
 - Sir Benfro: 35.5% (7430 o blant)
 - Conwy: 35.4% (6540 o blant)
 - Merthyr Tudful: 35.2% (3998 o blant)
 - Ceredigion: 35.1% (3712 o blant)
 - Rhondda Cynon Taf: 35.1% (15421)
 - Sir Ddinbych: 34.9% (5934 o blant)
 - Caerffili: 34.7% (11359 o blant)
 - Sir Gaerfyrddin: 34.6% (11247 o blant)
 - Gwynedd: 34.4% (6997 o blant)
 - Torfaen: 34.4% (5880 o blant)
 - Castell-nedd Port Talbot: 33.5% (8221 o blant)
 - Wrecsam: 33.4% (8465 o blant)
 - Powys: 33.3% (6880 o blant)
 - Pen-y-bont ar Ogwr: 33.1% (8472 o blant)
 - Swansea: 32.7% (13325 o blant)
 - Sir y Fflint: 30.8% (8688 o blant)
 - Bro Morgannwg: 28.9% (7044 o blant)

Achosion Tlodi

Sefydliad Joseph Rowntree
<https://www.jrf.org.uk/our-work/what-is-poverty>

Diweithdra a swyddi
â chyflogau isel heb
lawer o ragolygon na
sicrwydd o ran y
gwaith

Lefelau isel o ran
sgiliau ac addysg

System
budd-daliadau
aneffeithiol

Costau uchel

Gwahaniaethu

Tlodi diwylliannol

Tlodi mewn
ardaloedd gwledig

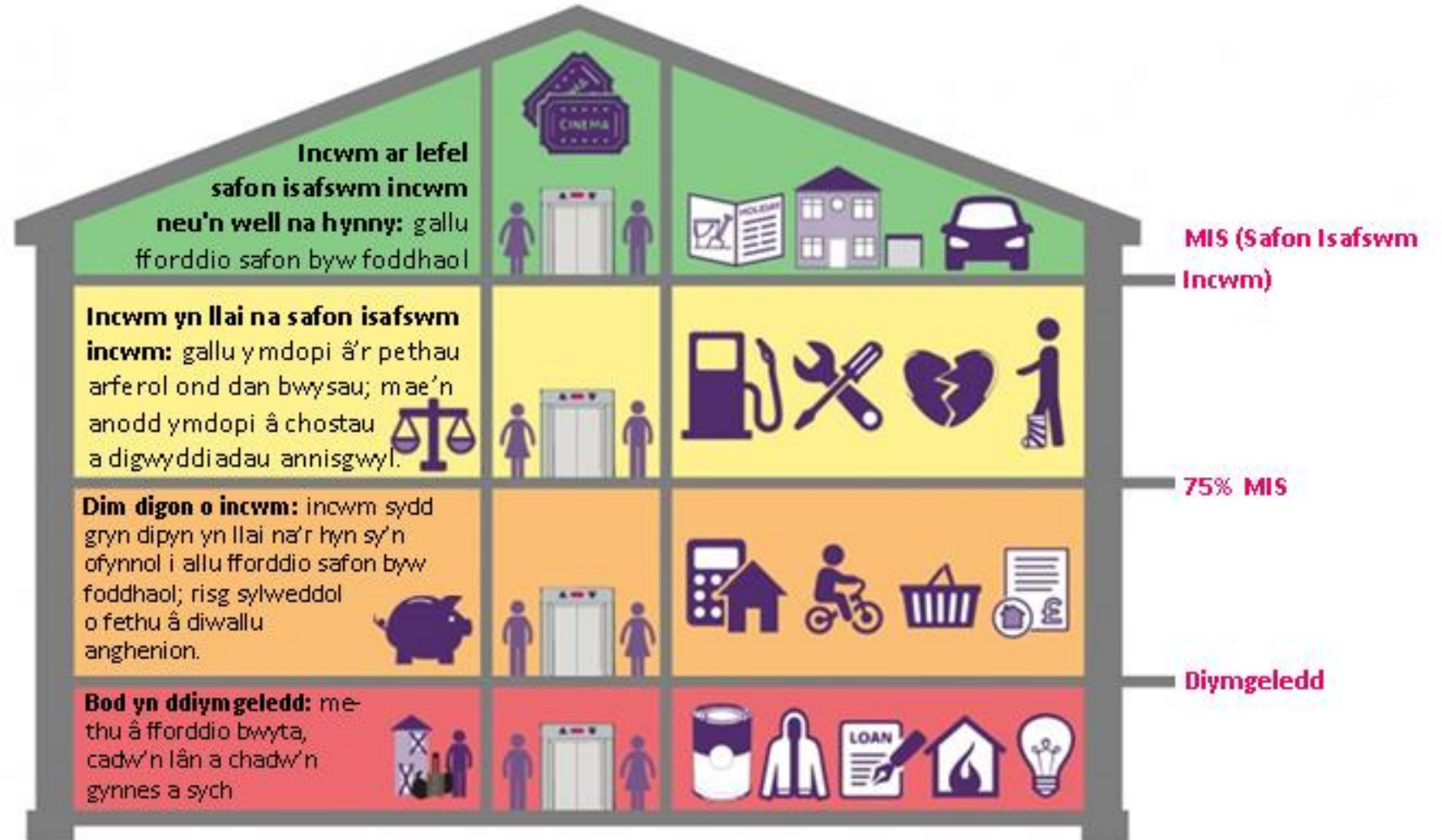
Tlodi mewn
ardaloedd trefol

Y 'trap tlodi'

Lefelau Tlodi

Achosion Tlodi

Sefydliad Joseph Rowntree
<https://www.jrf.org.uk/our-work/what-is-poverty>



Canlyniadau Tlodi

Y Grŵp Gweithredu ar Dlodi Plant
<https://cpag.org.uk/child-poverty/effects-poverty>



Safon Dysgu Proffesiynol

Dysgu proffesiynol

ADDYSGU

Rhwydweithiau a chymunedau proffesiynol

Disgrifydd arferion effeithiol iawn a pharhaus:

Mae'r athro'n cymryd rôl weithredol yn y gymuned addysg ehangach gyda chyfraniadau at gyfnodolion, cynadleddau neu gymunedau dysgu.

Disgrifydd ymsefydlu:

Mae'r athro yn gwneud ymdrech i gael budd o rwydwaith neu gymuned broffesiynol ranbarthol, cenedlaethol neu ryngwladol, sy'n canolbwyntio ar bwnc, proses neu gyfnod oedran priodol.

Disgrifydd SAC:

Mae'r athro, ar sail gwybodaeth, yn deall cyfraniad gwaith ymchwil, gan gynnwys ymchwil gweithredol ar raddfa fechan at ddatblygiad arferion.

PDP



Ydych chi'n ymwybodol o ddull eich ysgol o liniaru effaith tlodi? Os felly, ydych chi wedi sylwi ar unrhyw beth penodol?

Nodwch eich syniadau yn y bar sgwrsio.

Beth yn ôl canfyddiadau'r ymchwil sy'n llwyddo i liniaru effaith tlodi mewn ysgolion?

[Adroddiad Blynyddol Estyn 2024 par. Lliniaru effaith tlodi]

- Roedd eu **gweledigaeth** glir a chynhwysol yn rhoi blaenoriaeth allweddol i fynd i'r afael â thlodi.
- Cydnabod pwysigrwydd **gweithio mewn partneriaeth â rhieni** i oresgyn rhwystrau rhag dysgu
- Roeddent yn **adnabod eu cymunedau yn dda**, gan eu galluogi i dargedu eu cyllid yn effeithiol.
- Fe wnaethant **leihau rhwystrau rhag dysgu** yn effeithiol ac uchafu'r cyfleoedd dysgu ar gyfer plant a phobl ifanc.
- Cymerwyd gofal i **ystyried y costau ariannol i rieni yn sgil cyfranogiad eu plentyn yn yr ysgol**.
- **Roedd cyllid grant yn cael ei dargedu'n briodol** i gynorthwyo plant a phobl ifanc o aelwydydd incwm isel ac roedd effeithiau **gwarant grantiau yn cael eu monitro'n ofalus** i sicrhau eu bod yn cael yr effaith ddymunol, **gan addasu pe bai angen**.
- Roedd **disgwyliadau uchel o'r holl blant a phobl ifanc**, ni waeth beth oedd eu cefndiroedd.
- Roedd yr ysgol yn cydnabod **pwysigrwydd addysgu a dysgu o ansawdd uchel** i alluogi pob un o'r bobl ifanc i gyflawni.
- Roeddent yn targedu **dysgu proffesiynol** yn briodol .
- Roedd **ymyrraeth gynnar** a chymorth effeithiol ar waith.
- Roeddent yn **blaenoriaethu ac yn ystyried effaith tlodi**, ni waeth ble oedd yr ardal na beth oedd amgylchiadau **economaidd-gymdeithasol yr ysgol**.

Beth yn ôl canfyddiadau'r ymchwil y gall ysgolion ac athrawon ei wneud i liniaru effaith tlodi?

1. Safonau uchel a dyheadau uchelgeisiol ar gyfer pawb – empathi, nid cydymdeimlad
2. Adnabod eich dysgwyr, eu teuluoedd a'r cymunedau y mae eich ysgol yn eu gwasanaethu yn dda iawn.
3. Asesiad diagnostig/asesu angen – asesiad nid rhagdybiaethau, strategaeth sy'n cael ei lywio gan anghenion dysgwyr, nid gan labeli
4. Addysgeg gynhwysol – cynllunio strategol sy'n canolbwyntio ar sicrhau hygyrchedd i bawb. Tegwch, nid cydraddoldeb. Canolbwyntio ar faterion dylanwadol iawn sy'n cynnig cymorth a buddion i bob dysgwr.
5. Dulliau ehangach – cymdeithasol emosiynol, iechyd meddwl, meithrin hunan-barch ac annog ymdeimlad o berthyn.

Safon Dysgu Proffesiynol

Dysgu proffesiynol

ADDYSGU

Dysgu proffesiynol parhaus

Disgrifydd arferion effeithiol iawn a pharhaus:

Mae dysgu proffesiynol parhaus yn cael ei ysgogi gan yr athro sy'n llunio twf proffesiynol yn ofalus o fewn cyd-destun y pedwar diben ac ymrwymiad i arwain datblygiad cydweithwyr y tu mewn i'r ysgol a'r tu hwnt iddi.

Disgrifydd ymsefydlu:

Defnyddir y Pasbort Dysgu Proffesiynol i gynorthwyo arfer myfyriol a chofnodi ymrwymiad pendant i ddysgu proffesiynol parhaus, gan arwain at roi technegau a dulliau newydd neu ddiwygiedig ar waith mewn ffordd reoledig.

Disgrifydd SAC:

Mae'r Pasbort Dysgu Proffesiynol yn dylanwadu ar fyfyrion beirniadol a dysgu parhaus yr athro ac mae'n hybu datblygu a thwf proffesiynol.

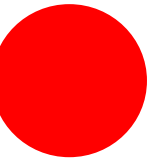
PDP



**Pa
strategaethau
allech chi eu
gweithredu ar
sail
canfyddiadau'r
ymchwil?**



Breakout Rooms



Safon Arloesi

Arloesi

ADDYSGU

Datblygu technegau newydd

Disgrifydd arferion effeithiol iawn a pharhaus:

Defnyddir technegau disgybledig sy'n seiliedig ar dystiolaeth i ateb heriau'n effeithiol a datblygu dysgu.

Disgrifydd ymsefydlu:

Ceir parodrwydd i ddatblygu a chymhwyso technegau newydd i weddu i ddibenion dysgu a fwriedir mewn dull strwythuredig ac ystyriol a dysgu o'r profiad.

Disgrifydd SAC:

Ymchwil ar ddatblygiad dirnadol, cymdeithasol, emosiynol a chorfforol wedi cael effaith gadarnhaol ar addysgeg. Mae'r athro'n gallu arddangos sut y mae'n defnyddio dirnadaeth broffesiynol a dadansoddiad beirniadol i lunio a datblygu arferion.

PDP



Strategaethau i liniaru tlodi

Strategaeth 1	Strategaeth 2	Strategaeth 3	Strategaeth 4
Addysgu Geirfa Ymlaen Llaw	Darllen fel Dosbarth Cyfan gan ddefnyddio dull VIPERS (Geirfa, Casglu, Rhagweld, Esbonio, Adalw, Dilyniannu/Crynhoi)	Annog ymdeimlad o berthyn	Gwahodd rhieni i gyfranogi mewn sesiwn 'aros a chwarae'

Addysgu Geirfa Ymlaen Llaw (Enghraifft o flwyddyn 3)

Gair	Diffiniad	Geiriau Cysylltiedig	Brawddeg	Delwedd
Astonished	Wedi'ch synnu'n arw neu wedi'ch syfrdanu	Astonishing (ansoddair)		
Seized	Cydio yn rhywbeth yn ebrwydd ac yn rymus	Seize (amser presennol y ferf)		

Safon Arloesi

Arloesi

ADDYSGU

Gwerthuso effaith newid mewn arfer

Disgrifydd arferion effeithiol iawn a pharhaus:

Caiff tystiolaeth sy'n deillio o arferion arloesol ei chasglu a'i rhannu ag eraill, yng nghymuned yr ysgol a thu hwnt, i gyfrannu at ddealltwriaeth gynyddol a datblygiadau cysylltiedig eraill mewn mannau eraill.

Disgrifydd ymsefydlu:

Mae'r athro yn disgwyl i unrhyw gamau newydd a gymerir gael eu cefnogi, eu dadansoddi a'u datblygu gyda chyfranogiad gan gymheiriaid a chydweithwyr mwy profiadol.

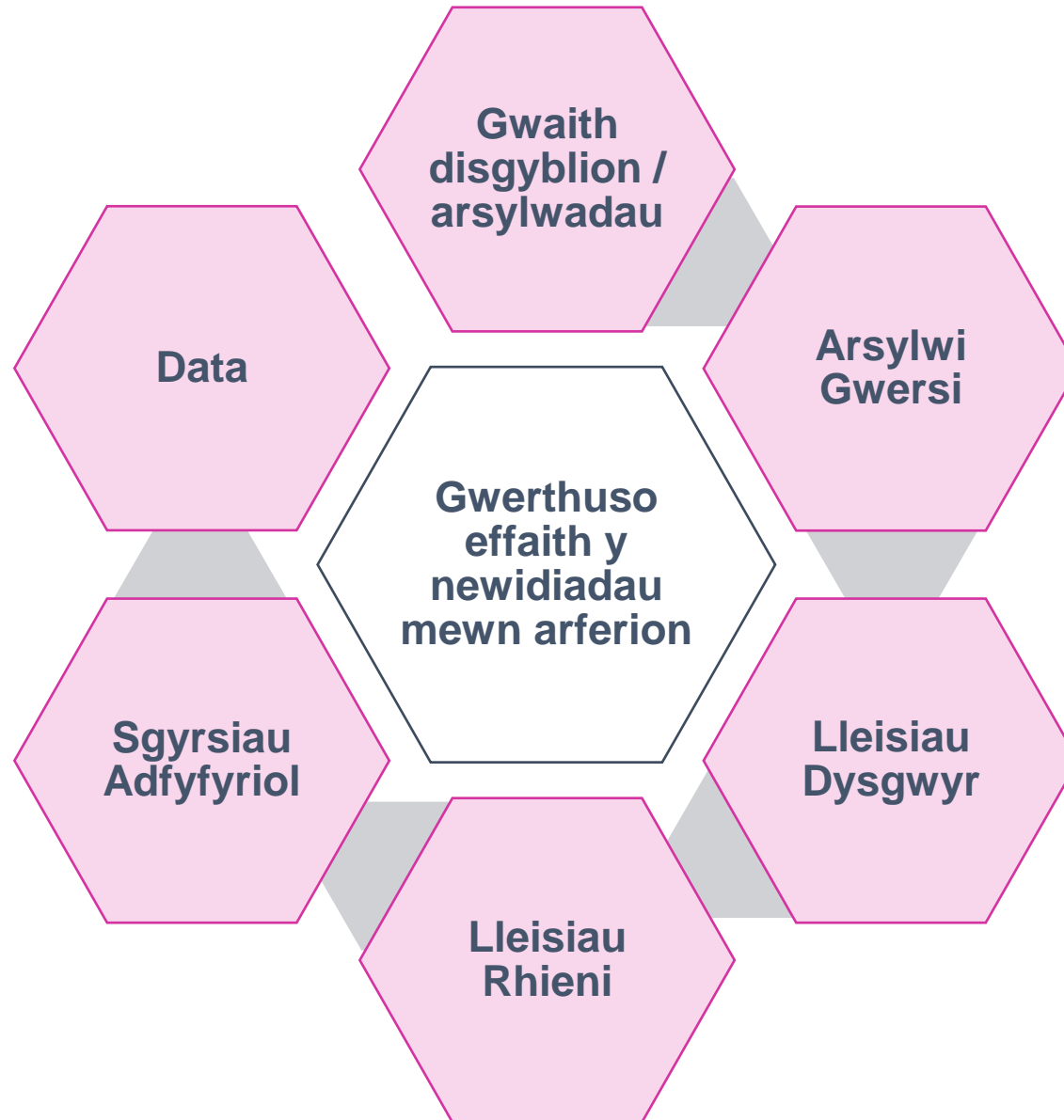
Disgrifydd SAC:

Mae'r athro'n gweithredu i gael cymorth a chyngor gan gydweithwyr i ddatblygu ffyrdd newydd o weithio yn yr ystafell ddosbarth fel bod modd gwerthuso a dadansoddi y ffyrdd hyn o weithio, a'u rhannu ag eraill.

PDP



**Sut allech
chi werthuso
effaith y
newidiadau
mewn
arferion?**



Safon Arloesi

Arloesi

ADDYSGU

Cynnig arbenigedd

Disgrifydd arferion effeithiol iawn a pharhaus:

Defnyddir arbenigedd a phrofiad drwy gyfrannu sgiliau proffesiynol i helpu cydweithwyr eraill i fynd i'r afael â heriau newydd.

Disgrifydd ymsefydlu:

Mae arbenigedd a chymorth yr athro sy'n dod i'r amlwg ar gael i gydweithwyr sy'n rhoi cynnig ar rywbeth newydd yn eu repertoire o dechnegau addysgu.

Disgrifydd SAC:

Mae gan yr athro stoc gynyddol o dechnegau dysgu, wrth i arbenigedd gael ei ddatblygu a dechrau ffynnu, er mwyn helpu a gwella datblygiad eraill.

PDP



Prosiect Ymholi Proffesiynol (PYP)

1. Dewiswch deitl/cwestiwn ymarferol â ffocws penodol (yn deillio o un neu ragor o'ch blaenoriaethau datblygu).
2. Cynlluniwch ddull o gofnodi'r prosiect ymholi (adroddiad ysgrifenedig/cyflwyniad PPT/dyddlyfr/blogiau/cyflwyniad byw//recordio fideo/creu gwefan/llunio rhestr chwarae sy'n cynnwys adnoddau ac ati).
3. Cynlluniwch y gwaith darllen ehangach/ymchwil ac ewch ati i gyflawni hynny fel rhan o'r safon dysgu proffesiynol. Gallai hyn gynnwys erthyglau, blogiau, arsylwi cydweithwyr ac ati.
4. Efallai bydd angen casglu data sylfaenol.
5. Cynlluniwch a gweithredwch strategaethau/camau gweithredu yn yr ystafell ddosbarth fel rhan o'r safon arloesi (datblygu technegau newydd)
6. Gwerthuswch yr effaith fel rhan o'r safon arloesi (gwerthuso effaith newidiadau o mewn arferion).
7. Ystyriwch rannu'r canfyddiadau â'ch cydweithwyr (cynnig arbenigedd).
8. Anfonwch y prosiect at eich tiwtor / lanlwythwch y prosiect i PYP gan ddefnyddio'r ffurflen os bydd yn brosiect ysgrifenedig neu fel ased os defnyddir dull arall i gyflwyno'r prosiect

Gwerthuso'r Sesiwn - Sesiwn 4

Edrychwn ymlaen at eich gweld chi pan fyddwn yn cynnal sesiwn 5, ynghylch Addysgeg: Cynnwys Partneriaid mewn Dysgu

2024-2025 National Professional
Learning for NQTs Evaluation

