

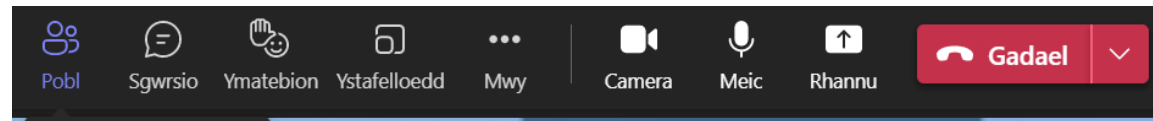
Consortia Addysg Cymru:

Addysgeg: Mireinio Addysgu Yr amgylchedd dysgu

Sesiwn Dysgu Proffesiynol Cenedlaethol ANG

Tîm Sefydlu ANG y Consortia

Croeso



Croeso i'n Hyfforddiant Sefydlu rhithwir. Bydd y cyfarfod yn dechrau yn fuan. Tra byddwch chi'n aros, cofiwch ymgyswrtio â Teams...

1. Sicrhewch fod eich meicroffon wedi'i dewi a bod eich camera wedi'i ddiffodd ar ddechrau'r cyfarfod – bydd hyn yn sicrhau yr ansawdd sain gorau ar gyfer pob cyfranogwr.
2. Sicrhewch eich bod yn cofrestru eich presenoldeb trwy ddilyn y ddolen yma:

<https://forms.office.com/e/QFhHDUD0WY>



Amcanion

- Datblygu dealltwriaeth parthed adeiladu ac ailadeiladu perthnasoedd
- Gosod trefn/disgwyliadau eglur
- Datblygu amgylchedd dysgu effeithiol
- Sut mae datblygu lles disgyblion

Safonau proffesiynol ar gyfer Addysgu ac arweinyddiaeth:

Addysgeg: Rheoli'r amgylchedd dysgu

Disgrifydd Ymsefydlu:

“Mae gwaith trefnu dysgwyr a chydweithwyr, arferion ac adnoddau yn canolbwyntio ar feithrin arferion ac ymddygiad dysgu sy'n bodloni'r pedwar diben ac sy'n cael eu deall gan ddysgwyr yn y cyd-destun hwnnw”



Sut ydych chi wedi adeiladu arferion ac ymddygiadau dysgu

Sut ydych chi wedi adeiladu arferion ac ymddygiadau dysgu ?

Defnyddiwch y blwch sgwrsio



‘Adnabod eich dysgwyr’ – sut?

Dysgwch eu henwau yn gyflym– sut?

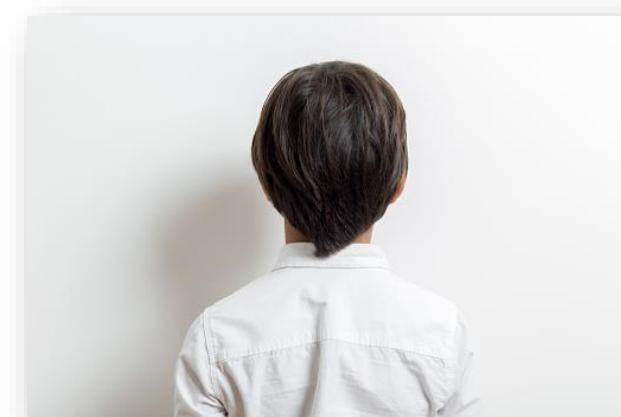
Sgyrsiau gyda dysgwyr

Arsylwi dysgwyr

Data / Aseidiadau Gwaith

Cysylltu gyda rhieni

Beth arall?...



MEITHRIN PERTHNASOEDD CADARNHAOL

Peidiwch â rhuthro wrth ddod i adnabod eich disgyblion. Treuliwch amser pan fyddwch chi'n cwrdd â nhw gyntaf yn dysgu amdanyn nhw!

Ewch allan o'ch ffordd i **ofalu am fwy na dim ond eu dysgu** - ewch i'w gemau chwaraeon, sioeau drama ac ati.

Byddwch yn bresennol - bob hyn a hyn, bwytewch ginio yn y neuadd gyda'r disgyblion fel eu bod yn eich gweld mewn gwahanol gyd-destunau.

Darganfyddwch pwy yw'r dylanwad mwyaf ym mhob dosbarth, a gweithiwch i'w cael **ar eich ochr**.

Ehangwch eu profiadau dysgu - ewch â nhw ar deithiau, defnyddiwch dechnoleg.

Gofynnwch i'r disgyblion beth maen nhw ei eisiau - **defnyddiwch eu barn** i lunio'ch gwersi.

Disgwyliadau clir

- Creu arferion ar gyfer eich ystafell ddosbarth (cynllunio, addysgu, atgyfnerthu)
- Byddwch yn gyson
- Rhannwch y disgwyliadau gyda CD

Fideo arferion

<https://www.youtube.com/watch?v=IWdabi1Km2U&list=PL4luMlmijgAfTwwEiZmMp28Eaf66S3a1R&index=2>

CYNLLUNIO

- Cyrraedd a gadael
- Adnoddau
- Pontio rhwng dosbarthiadau
- Ateb cwestiynau
- Trafod mewn parau

DYSGU

- Bod yn benodol wrth addysgu
- Ymarfer
- Ailadrodd

ATGYFNERTHU

- Atgoffa
- Atgyfnerthiad cadarnhaol

Strategaethau Dysgu ac addysgu yn y dosbarth- beth allech chi wneud er mwyn gwella lles?

- PACE – Chwareus, yn barod i dderbyn, chwilfrydig ac empathig
- Cynhwysol a Theg
- Gwybod pwy yw eich dysgwyr agored i niwed
- Empathi
- Perthynas a Chysylltiad
- Modelu eich ymddygiad
- Cwrdd a Chyfarch – bore/diwedd y dydd
- Strwythur a Rheolau – polisïau'r ysgol
- Amgylchedd Synhwyrdd
- Lles Staff a Hunanofal
- Aros yn chwilfrydig
- Dilysu ac ymglyfarwyddo
- Tôn y llais
- WOW – waliau/myfyrdodau dyddiol



Breakout Rooms

Defnyddiwch y bar sgwrsio i rannu unrhyw beth a drafodwyd gennych nad oedd ar y rhestr.



Check Ins / Check outs ac amser cylch.

Cyfle i siarad

happy	sad	nervous	excited	mad	frustrated	feelings
sick	surprised	tired	bored	curious	sneaky	
confused	not sure	funny	grumpy	ashamed	cranky	
moody	shy	tense	flirt	confident	interested	
out of control	special	comfortable	mysterious	panicky	tough	



Sut hwyl heddiw?
 I ba ddafad ydych chi'n debyg?



Pwysigrwydd perthnasoedd cadarnhaol

**Active listening and empathic response,
particularly from an attachment figure, has a
hugely healing impact on brain and body**



Beth amdanoch chi'ch hun ?

Cwsg
Ymarfer
Diet
Cydwethio, cysylltu
Hunanofal

Biophilia Hypothesis:
“An innate connection with animals and other
species, a need to observe the natural world and
the animals within it”

(Wilson, 1993)



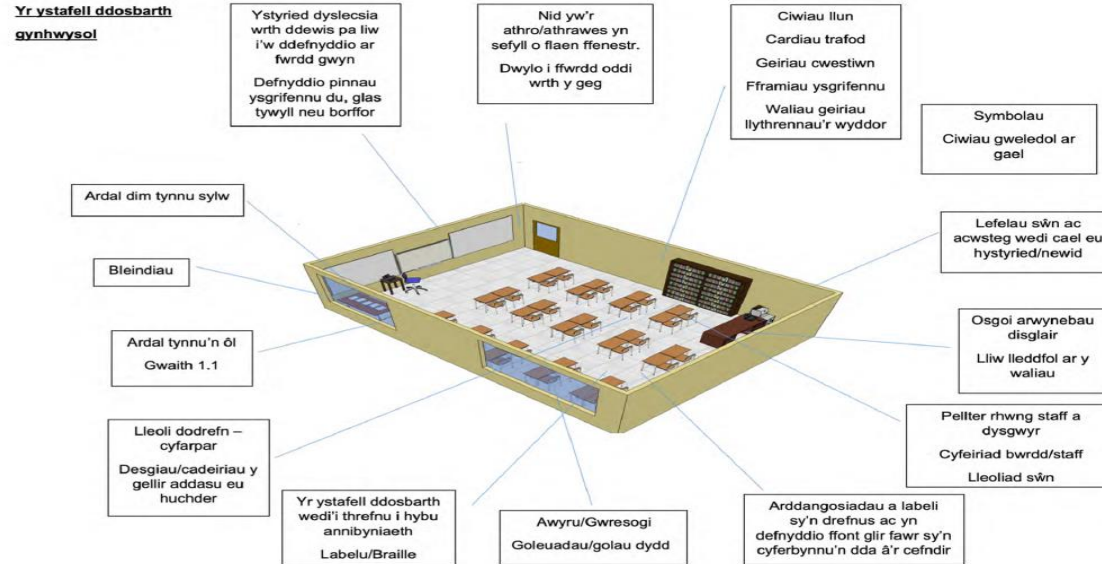
TDA IIMA

Yr Amgylchedd dysgu.

Ystyriwch eich ystafell ddosbarth – gofod ffisegol, adnoddau, diwallu anghenion dysgwyr niwroamrywiol

[5ee9f507021911ae35ac6c4d_EBE_GTT_EVIDENCE REVIEW_DIGITAL.pdf \(website-files.com\)](https://www.website-files.com/5ee9f507021911ae35ac6c4d_EBE_GTT_EVIDENCE_REVIEW_DIGITAL.pdf)

[Repository - CSC \(cscjes.org.uk\)](https://cscjes.org.uk)



Yr Amgylchedd Dysgu

**Bringing the outdoors in:
images/displays/plants/objects**



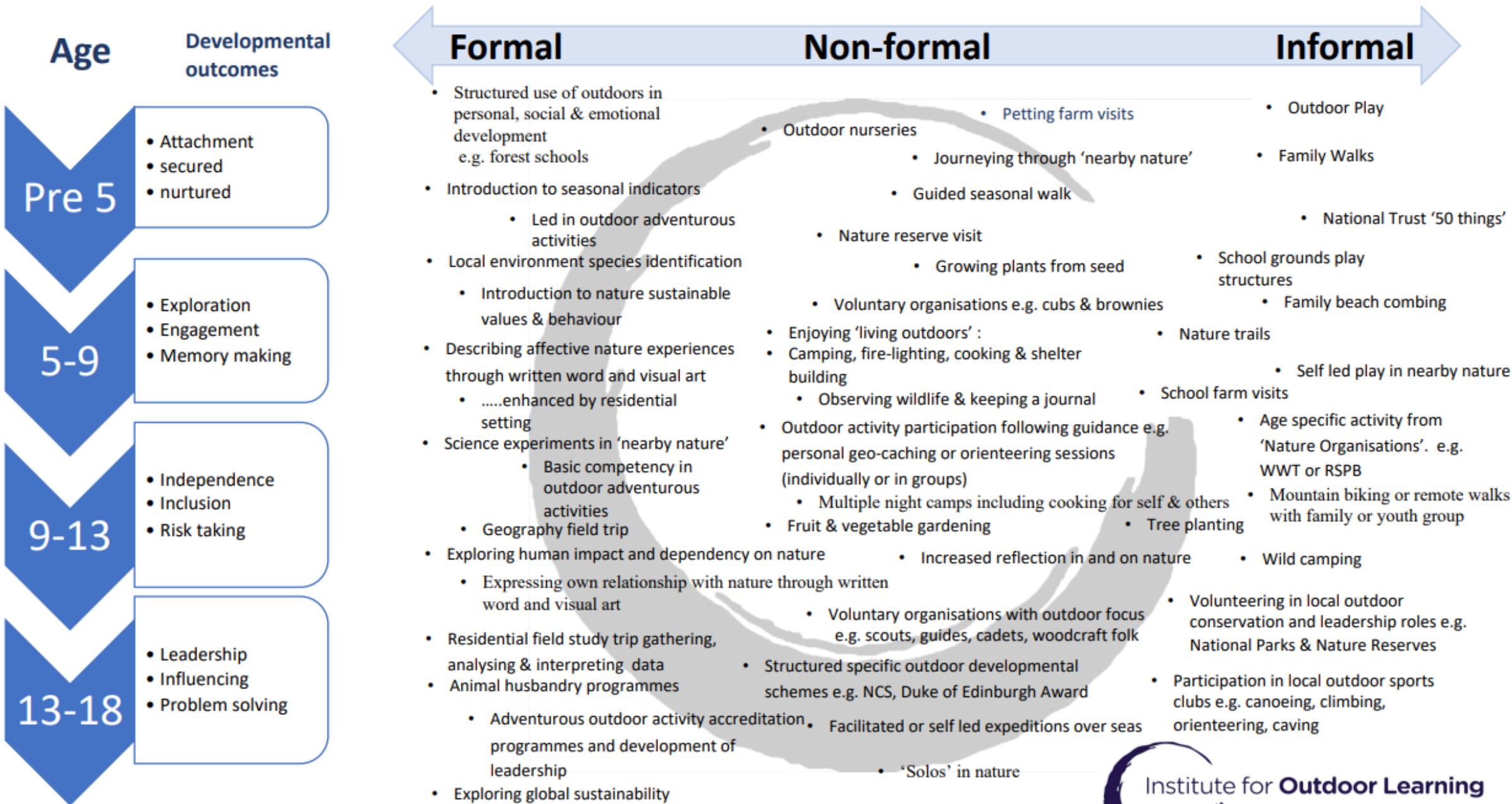
**REGULATE: the people in the physical
environment**

Dysgu yn yr awyr agored

Mae tystiolaeth yn dangos y gall bod y tu allan a chysylltu â natur ddarparu llawer o fanteision iechyd a lles gan gynnwys:

- cyfleoedd i gynyddu gweithgarwch corfforol
- gwarchod rhag gordewdra a diabetes math 2
- atal diffyg Fitamin D
- lleihau symptomau straen ac ADHD
- cefnogi lles meddyliol cadarnhaol
- cyfrannu at drin dementia
- lleihau golwg byrion plentyndod
- hyrwyddo a chefnogi cyrhaeddiad academaidd
- datblygu sgiliau cyflogadwyedd
- gwella gwybodaeth a dealltwriaeth amgylcheddol





Some but not all formal experiences are facilitated by schools/colleges. Many other organisations offer structured and accredited services (e.g. youth and community organisations)

Ystafell drafod

Trafodwch gyda'ch cydweithwyr sut rydych chi'n defnyddio'r ardal allanol i gefnogi dysgu yn eich lleoliad

Beth allech chi ei wneud i ddatblygu'r defnydd o'r ardal allanol?

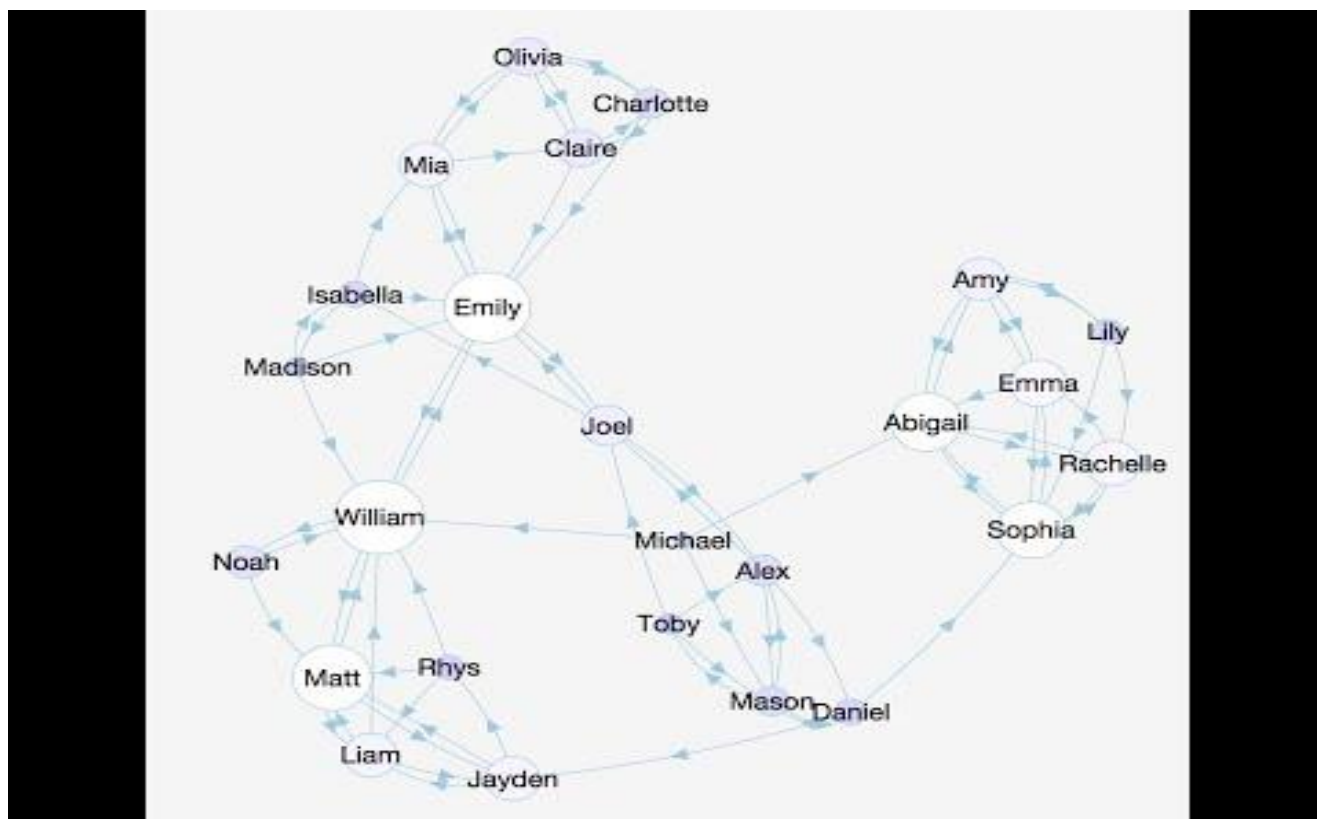


Breakout Rooms

Adnoddau/gwefannau ar gyfer Dysgu yn yr Awyr Agored

- Natural Resources Wales – [Education and Skills](#)
- Cyfoeth naturiol Cymru - [Addysg a sgiliau](#)
- [Wales Council for Outdoor Learning](#)
- [Cyngor Cymru as Gyfer Dysgu yn yr Awyr Agored](#)
- [Institute for Outdoor Learning - Home \(outdoor-learning.org\)](#)

Creu Sociogram



www.youtube.com/watch?v=RMTFP43Ce98&t=7s

[Custom Sociogram Maker \(sussex.ac.uk\)](http://sussex.ac.uk)

Ystafell drafod

Beth ydych chi'n ei wneud i ddod i adnabod eich disgyblion yn well?

Beth ydych chi'n ei wneud i gynyddu eich dealltwriaeth o'u hanghenion?



Breakout Rooms

Pump i un - PUMP peth cadarnhaol ar gyfer pob UN negyddol

- Rydyn ni'n gwybod fod gormod o bethau negyddol yn y pen draw yn effeithio ar ysbryd a meddwl dysgwr ac maen nhw'n troi i ffwrdd, oherwydd hyn nid yw hyd yn oed cywiriadau pwysig yn cael effaith.
- Mae angen i chi wneud eich sylwadau cadarnhaol yn benodol!
- Trowch y negyddol i fewn i bositif!



Er enghraifft...

“Peidwch a sefyll ar y gadair!”

"Hoffwn i pe byddet yn eistedd i lawr, er mwyn i mi wybod dy fod yn ddiogel."

Er enghraifft...

Arbennig!

"Rwy'n falch dy fod wedi dyfalbarhau ac wedi cwblhau y dasg heriol yna"

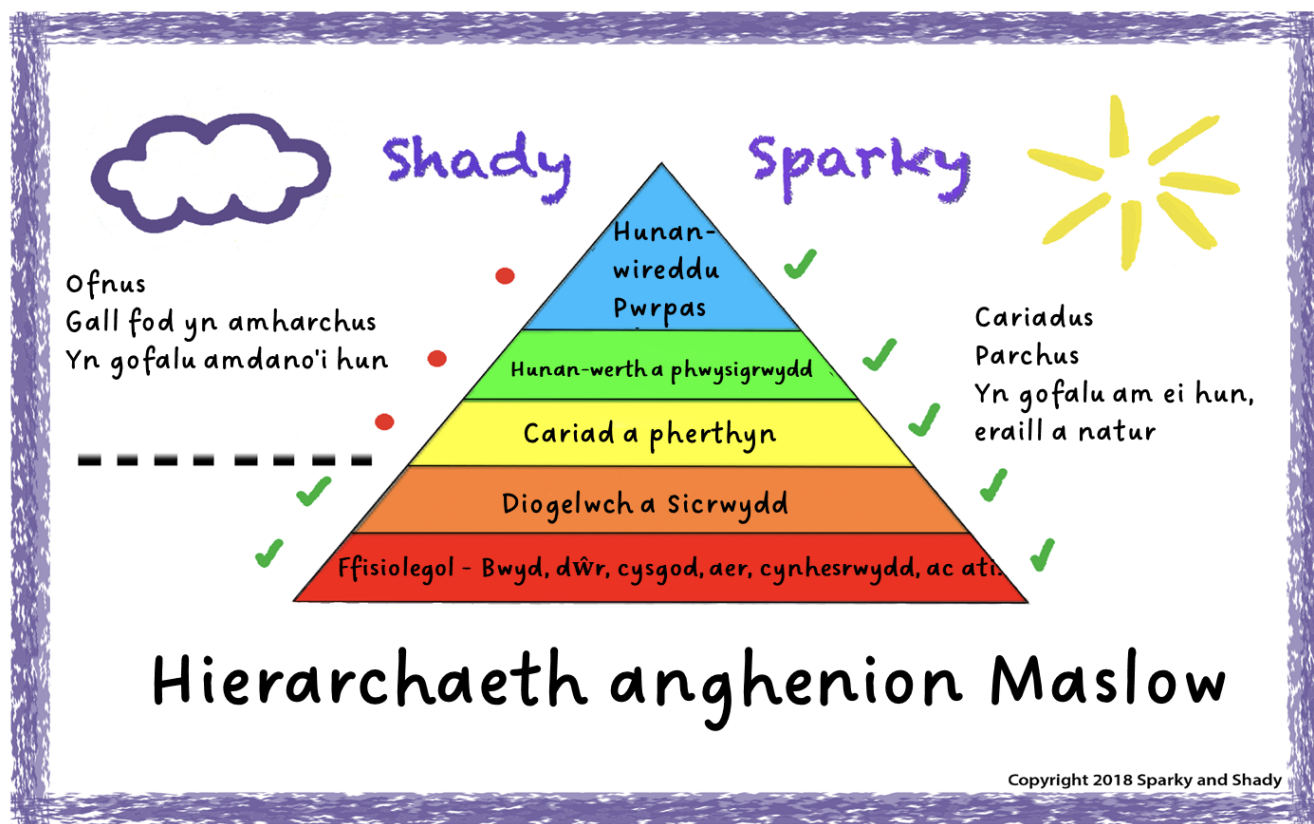
Er enghraifft...

Da iawn.....

“Dwi’n hoffi’r ffordd rwyf wedi rhannu dy syniadau gydag eraill.”

Trosolwg o'r rhaglen

Arial 18



Graddfa Iles a chyfranogiad Leuven

Mae llesiant yn cyfeirio at deimlo'n gartrefol, bod yn ddigymell ac yn rhydd o densiynau emosiynol ac mae'n hanfodol er mwyn sicrhau 'iechyd meddwl'. Mae lles yn gysylltiedig â hunanhyder, lefel dda o hunan-barch a gwydnwch.

Mae cyfranogiad yn cyfeirio at ymwneud yn ddwys â gweithgareddau ac fe'i hystyrir yn amod angenrheidiol ar gyfer dysgu a datblygu ar lefel ddofn.

5. Hynod Uchel - Mae'r plentyn yn edrych yn hapus a siriol, yn gwenu, yn llefain gyda phleser. Gallant fod yn fywiog ac yn llawn egni. Gall gweithredoedd fod yn ddigymell ac yn llawn mynegiant. Gall y plentyn siarad ag ef/hi ei hun, chwarae gyda synau, mwmian, canu. Mae'r plentyn yn ymddangos wedi ymlacio ac nid yw'n dangos unrhyw arwyddion o straen neu densiwn. Mae'r plentyn yn mynegi hunanhyder a hunanhyder.

4. Uchel - Mae'r plentyn yn dangos arwyddion amlwg o foddhad (fel y rhestrwyd dan lefel 5). Fodd bynnag, nid yw'r arwyddion hyn yn bresennol yn gyson gyda'r un dwyster.

3. Cymedrol - Mae gan y plentyn osgo niwtral. Ychydig iawn o emosiwn, os o gwbl, sy'n cael ei ddangos ym mynegiant yr wyneb ac osgo'r corff. Nid oes unrhyw arwyddion yn nodi tristwch neu bleser, cysur neu anghysur

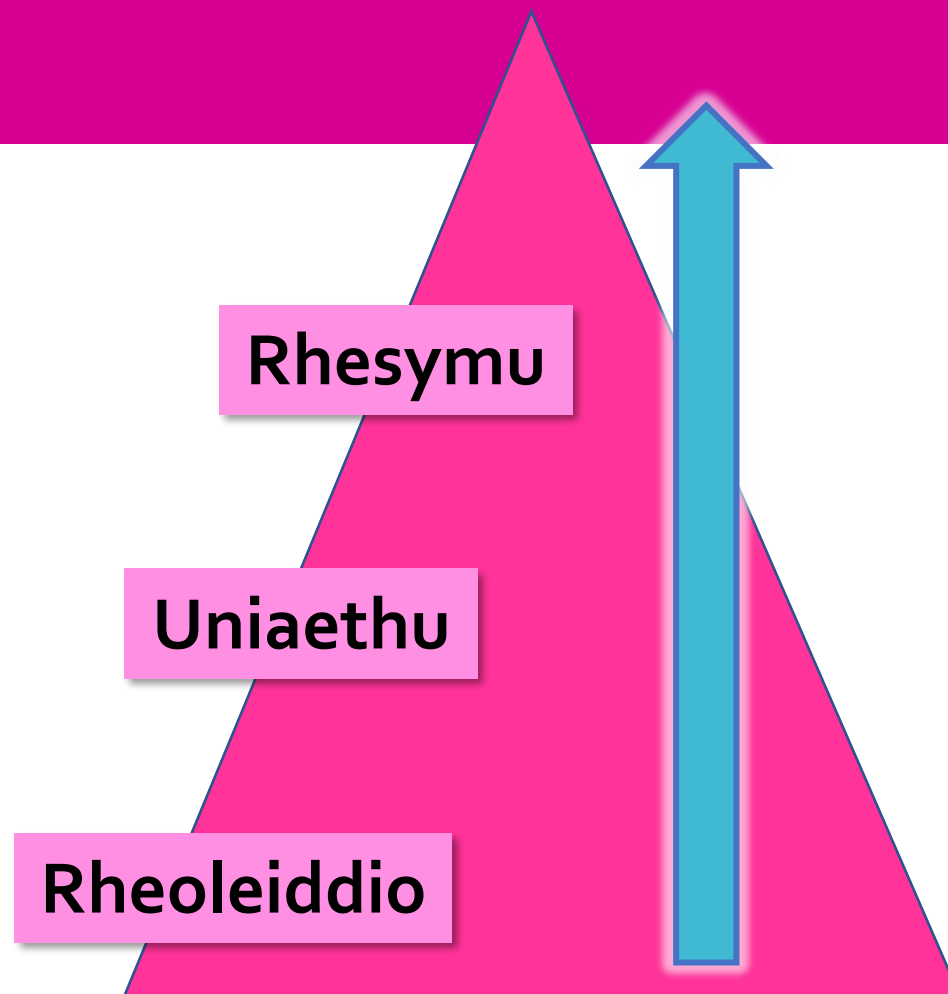
2. Isel - Mae'r osgo, mynegiant yr wyneb a gweithredoedd yn dangos nad yw'r plentyn yn teimlo'n gyfforddus. Fodd bynnag, mae'r arwyddion yn llai amlwg nag o dan lefel 1 neu nid yw'r ymdeimlad o anghysur yn cael ei fynegi trwy'r amser.

1. Eithriadol o Isel - Mae'r plentyn yn amlwg yn dangos arwyddion o anghysur megis crio neu sgrechian. Gallant edrych yn ddigalon, yn drist, yn ofnus neu'n ddig. Nid yw'r plentyn yn ymateb i'r amgylchedd, yn osgoi cyswllt ac mae'n encilio.

Ail adeiladu perthynas

Nid oes diben ceisio ymresymu â disgybl sydd mewn cyflwr emosiynol uchel.

1. Mae angen i chi eu helpu i **reoleiddio** eu hemosiynau yn gyntaf e.e. cerdded a siarad
2. Yna creu cyswllt- **uniaethu** e.e. “Rwy’n gwybod dy fod yn teimlo’n rhwystredig am yr hyn a ddigwyddod yn ystod y wers, beth ddigwyddodd a beth oeddet yn ei feddwl, sut oeddet yn teimlo?”
3. Yna gallwch ddechrau **rhesymu** â nhw.
4. **Mae pob diwrnod yn ddiwrnod newydd.**



Cymell Emosiwn 4 cam

1. **Cydnabod** teimladau'r plentyn a dangos emapthi tuag atynt
2. **Labelu'r** teimladau a'u dilysu
3. **Gosod** terfynau ar ymddygiad (os oes angen)
4. **Datrys problemau** gyda'r plentyn



Ystafell drafod

Beth ydych chi'n ei wneud i ddad-ddwysáu (de-escalate) sefyllfa os na all disgybl reoli ei hun?

Pa strategaethau ydych chi'n eu defnyddio i feithrin perthynas â'ch disgyblion?

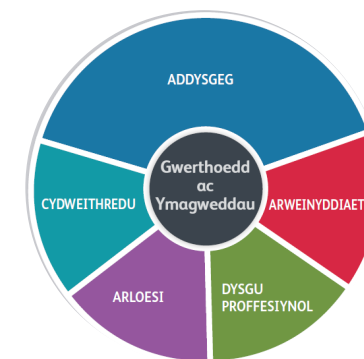


Breakout Rooms

Beth nesaf? Myfyriwch.

Ystyriwch rywbeth rydych chi wedi'i ddysgu o'r modiwl dysgu proffesiynol yma.

- Gweithredwch y ffordd newydd o weithio dros y mis nesaf
- Myfyriwch ar yr effaith y mae wedi ei gael... a yw wedi llwyddo? A yw wedi cael yr effaith dymunol? A oes angen gwneud newidiadau pellach? Oes angen mwy o amser?
- Cyflwynwch eich canfyddiadau i'ch mentor/adran...



Awgrymiadau ar gyfer ymchwil pellach

Flipping the lid: Dr Daniel Siegel

<https://www.youtube.com/watch?v=gm9CIJ74Oxw>

Pupils who just say 'NO!'

<https://www.youtube.com/watch?v=Q1bIQ1Hg00c>

Ffurflen werthuso:

Welwn ni chi yn Sesiwn 4

<https://forms.office.com/e/JuNsiNmQTe>

2024-2025 National Professional
Learning for NQTs Evaluation



Egwyl

Fe welwn ni chi mewn 15 munud

