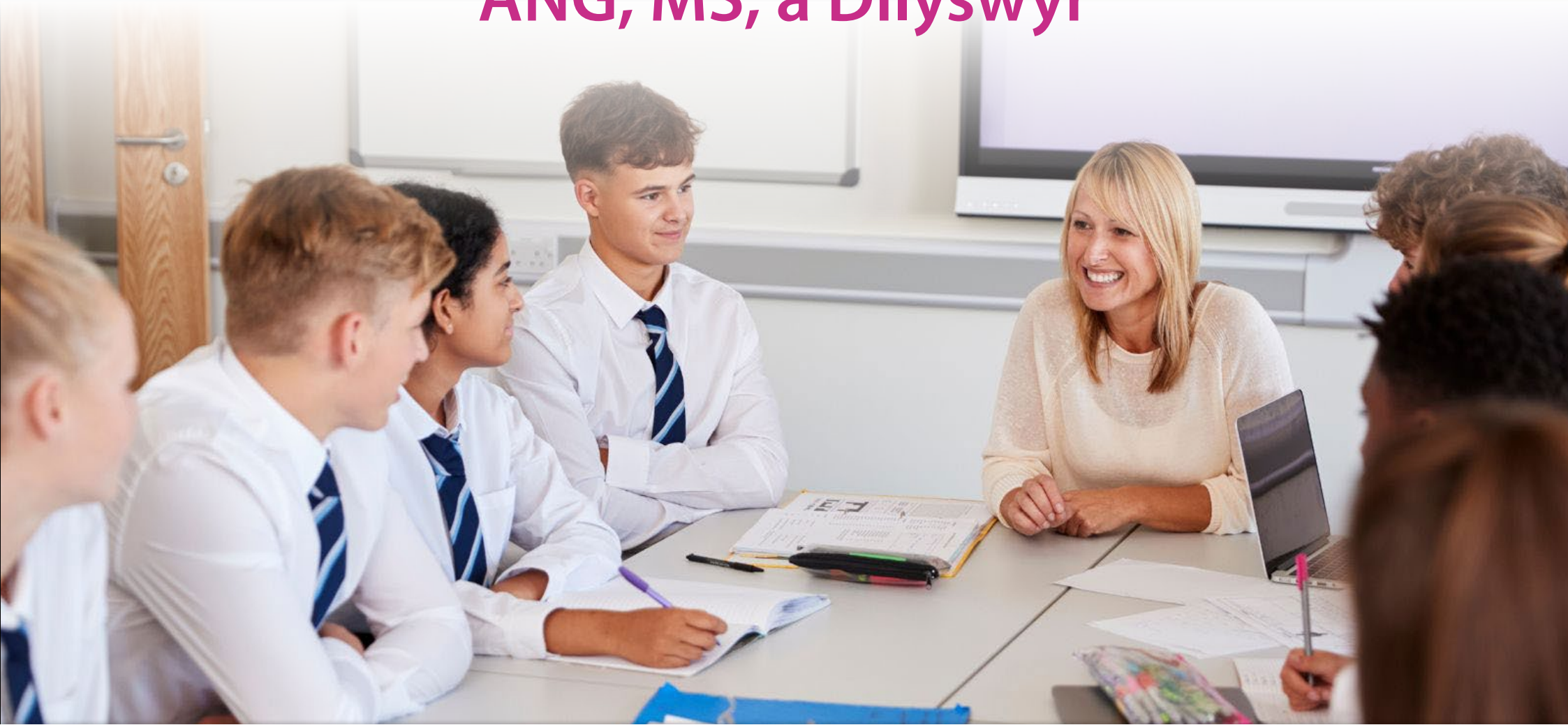


Llawlyfr Sefydlu: ANG, MS, a Dilyswyr



Cynnwys

- 03 Dogfennau canllaw
- 05 Ble gall sefydlu ddigwydd?
- 07 Trosolwg o Rolau a Chyfrifoldebau
- 11 Y Broses Sefydlu: Creu llwybr i'r ANG
- 14 Felly beth sy'n rhaid i mi wneud?
- 22 CGA
- 25 Llinellau Amser
- 28 Prosiectau Ymholi Proffesiynol (PYPau)
- 31 Hyfforddi a Mentora
- 36 Blaenoriaethau Datblygu ac adroddiadau
- 41 Cwestiynau Cyffredin
- 44 Achos Pryder
- 46 Dysgu proffesiynol
- 48 Manylion Cyswllt



Dogfennau canllaw

Hafan > Dysgu proffesiynol > Dysgu proffesiynol gydol gyrfya > Sefydlu > Canllawiau sefydlu a dogfennau cysylltiedig > Sefydlu ar gyfer athrawon newydd gymhwyso yng Nghymru

Sefydlu ar gyfer athrawon newydd gymhwyso yng Nghymru

Mae sefydlu yn ofyniad statudol ar gyfer pob athro newydd gymhwyso yng Nghymru sydd wedi ennill statws athro cymwysedig (SAC) ar ôl 1 Ebrill 2003.

Rhan o [Canllawiau sefydlu a dogfennau cysylltiedig](#)

CYNNWYS

[Cyflwyniad](#)

[Trosolwg o'r rolau a'r cyfrifoldebau](#)

[Trosolwg o'r broses](#)

[Gwybodaeth i athrawon newydd gymhwyso](#)

[Gwybodaeth am y rheini sy'n cefnogi athrawon newydd gymhwyso](#)

[Atodiad A: Unedau Cyfeirio Disgyblion](#)

Cyflwyniad

Mae cyfnodau sefydlu statudol yn berthnasol i'r holl athrawon a enillodd eu statws athro cymwysedig ar neu ar ôl 1 Ebrill 2003. Mae'r Rheoliadau'n darparu'r fframwaith deddfwriaethol ar gyfer gofynion sefydlu. Mae'r canllawiau hyn yn ategu gofynion y Rheoliadau ac yn rhoi mwy o fanylion am sut y dylid gweithredu'r trefniadau. Maent hefyd yn amlinellu rolau a chyfrifoldebau pob parti sy'n rhan o'r broses sefydlu yn ogystal â'r gefnogaeth a ddarperir i athrawon newydd gymhwyso drwy gydol eu cyfnod sefydlu statudol. Mae'n dwyn ynghyd y canllawiau ar gyfer athrawon newydd gymhwyso, mentoriaid sefydlu, mentoriaid allanol, gwirwyr allanol, cyrff priodol, ysgolion a gynhelir, sefydliadau addysg bellach, asiantaethau cyflenwi ac arweinwyr sefydlu rhanbarthol neu awdurdodau lleol.

[Sefydlu ar gyfer athrawon newydd gymhwyso yng Nghymru](#)

Ble gall sefydlu ddigwydd?

Gall Sefydlu ddigwydd mewn:

- Ysgolion a gynhelir yng Nghymru (gan gynnwys ysgolion meithrin a gynhelir lle mae gan yr ysgol bennaeth a lle gall yr ysgol ddarparu cyfnod sefydlu yn foddhaol a fydd yn rhoi cyfle i'r ANG fodloni'r safonau proffesiynol perthnasol)
- Ysgolion Annibynnol lle mae Cwricwlwm i Gymru yn cael ei addysgu, y Safonau Proffesiynol ar gyfer Addysgu ac Arweinyddiaeth yn cael eu defnyddio ac mae Corff Priodol wedi cytuno i weithredu fel y Corff Priodol
- Sefydliadau addysg bellach (AB) yng Nghymru sy'n cynnwys colegau chweched dosbarth
- Unedau cyfeirio disgyblion

Ni all Sefydlu ddigwydd mewn:

- Ysgolion mewn mesurau arbennig, fel y bernir gan Estyn. Mae angen cymeradwyaeth ysgrifenedig ESTYN ymlaen llaw cyn gall sefydlu ddigwydd yn yr ysgol
- Ysgolion meithrin annibynnol
- Ysgolion annibynnol nad ydynt yn bodloni'r meini prawf yn y rheoliadau
- Ysgolion arbennig cymunedol neu sefydledig a sefydlwyd mewn ysbyty

Trosolwg o Rolau a Chyfrifoldebau

ANG

- Cymryd cyfrifoldeb am ddysgu proffesiynol
- Hysbysu Pennaeth/Asiantaeth Gyflenwi eu bod yn ANG
- Defnyddio safonau proffesiynol a rhoi'r wybodaeth ddiweddaraf am brofiadau dysgu yn y PDP
- Logio sesiynau (cyflenwi tymor byr yn unig)

Pennaeth a'r Ysgol

- Sicrhau bod cefnogaeth o ddydd i ddydd yn cael ei ddarparu gan fentor hyfforddedig
- Sicrhau bod ANG yn cael 10% o amser digyswllt uwchlaw darpariaeth CPA

Mentor Sefydlu

- Cefnogaeth o ddydd i ddydd
- Cwblhau pob gweithgaredd sefydlu ar amser penodol
- Arsylwadau gwersi
- Mewngofnodi gwefan CGA a chwblhau

GA

- Sicrhau ansawdd y trefniadau sefydlu ar ran y CP

Consortia a'r Corff Priodol

- Sicrhau fod y cyfnod sefydlu yn cwrdd â'r gofynion statudol
- Aseu tystiolaeth yr ANG i wneud y penderfyniad terfynol ar ganlyniad Sefydlu
- Cynnal cymedroli cadarn
- Cyflafareddu mewn achosion o bryder

Asiantaeth Cyflenwi

- Cefnogi ANG - diogelu a gwiriadau cyn cyflogaeth
- Rhoi cefnogaeth ac arweiniad ar gyfleoedd dysgu proffesiynol
- Argymhell bod ANG yn diweddarau eu proffil Sefydlu yn barhaus

CGA

- Darparu mynediad i Proffil Sefydlu (PLP)
- Darparu cefnogaeth dechnegol

Llywodraeth Cymru

- Gosod y rheoliadau
- Gosod polisi
- Gosod blaenoriaethau cenedlaethol ar gyfer dysgu proffesiynol trwy'r safonau

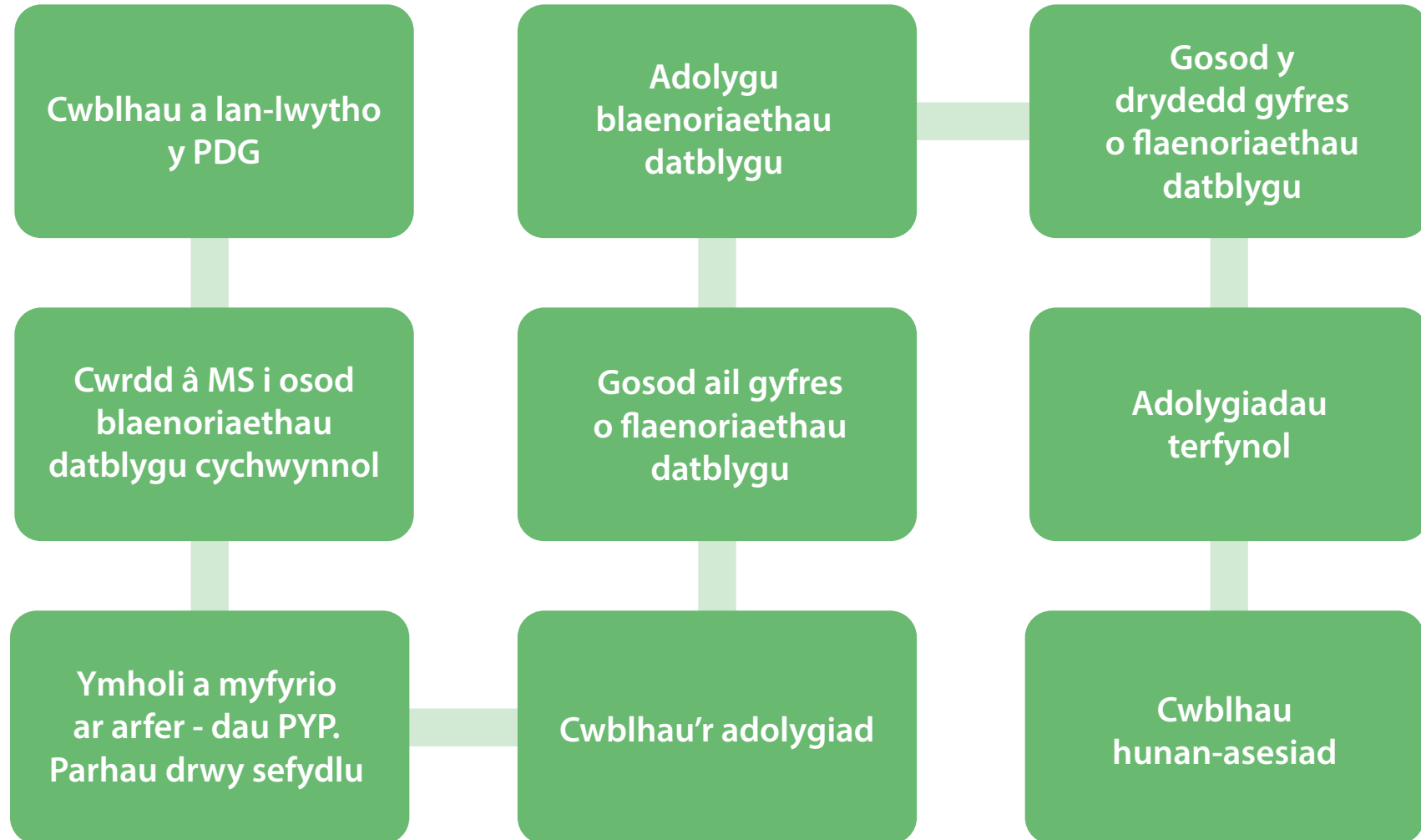
Hawliau'r ANG

- 10% o amser digyswllt yn ychwanegol at 10% CPA*
- Mynediad at Fentor Sefydlu (MS)
- Amrywiaeth o gyfleoedd dysgu proffesiynol
- Cefnogaeth briodol o ddydd i ddydd*

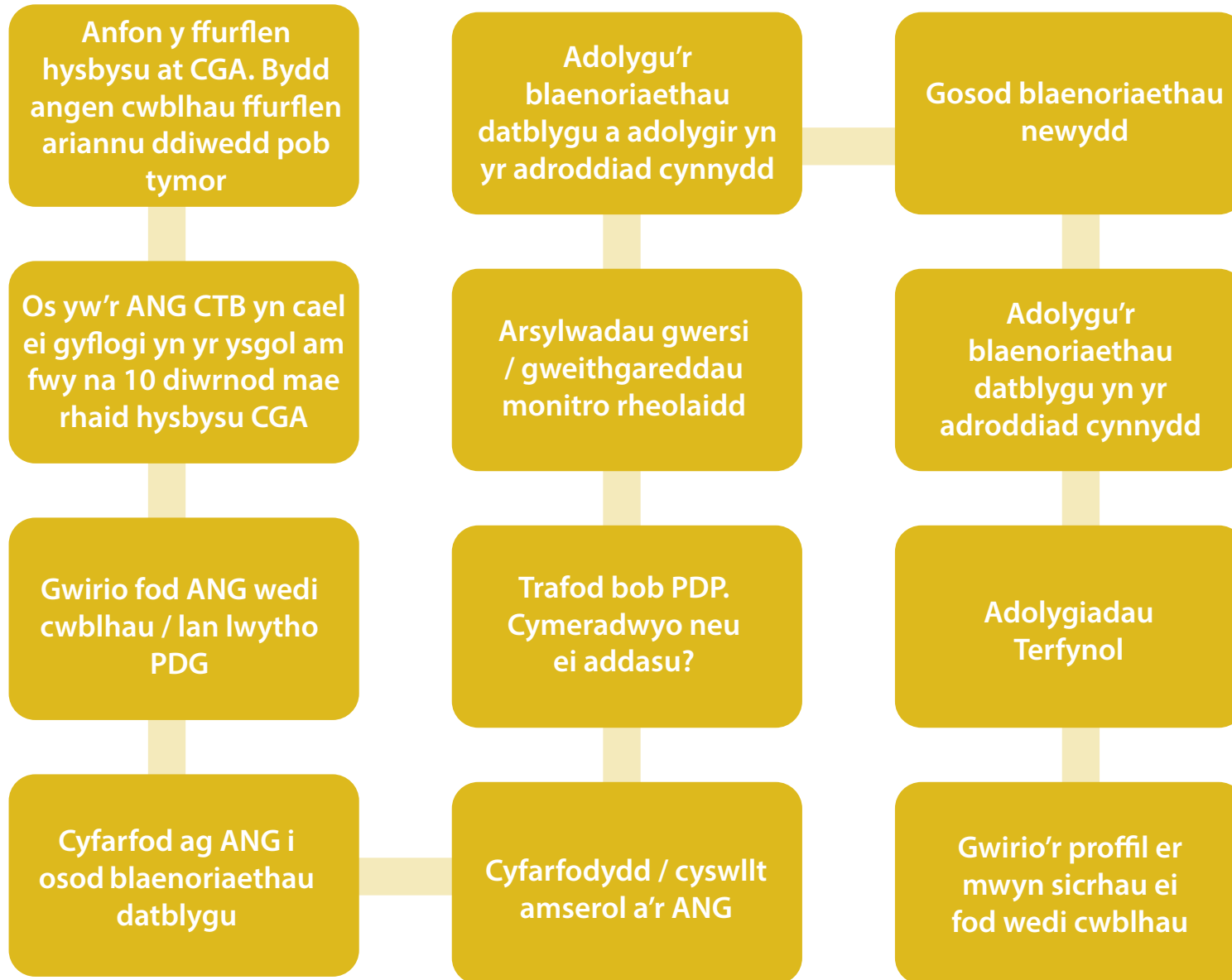
**Ddim yn berthnasol i CTB*

Y Broses Sefydli: Llwybrau

Llwybr a chyfeiriad ar gyfer yr ANG



Llwybr MS

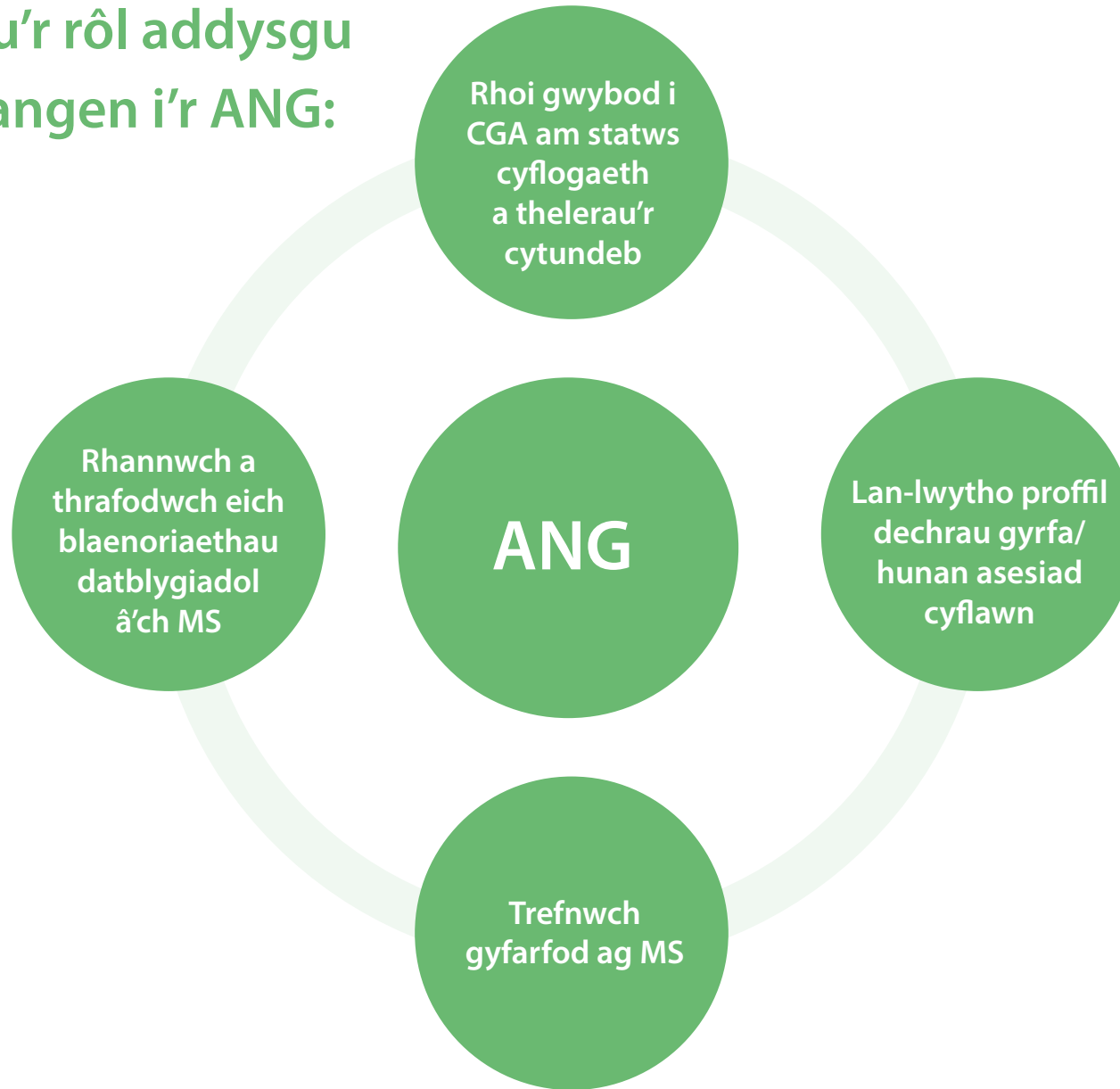


Felly beth sy'n rhaid i mi wneud?

Cyn y swydd addysgu gyntaf mae angen i'r ANG:



Ar ôl dechrau'r rôl addysgu gyntaf mae angen i'r ANG:



Trwy gydol y cyfnod sefydlu, mae angen i'r ANG:

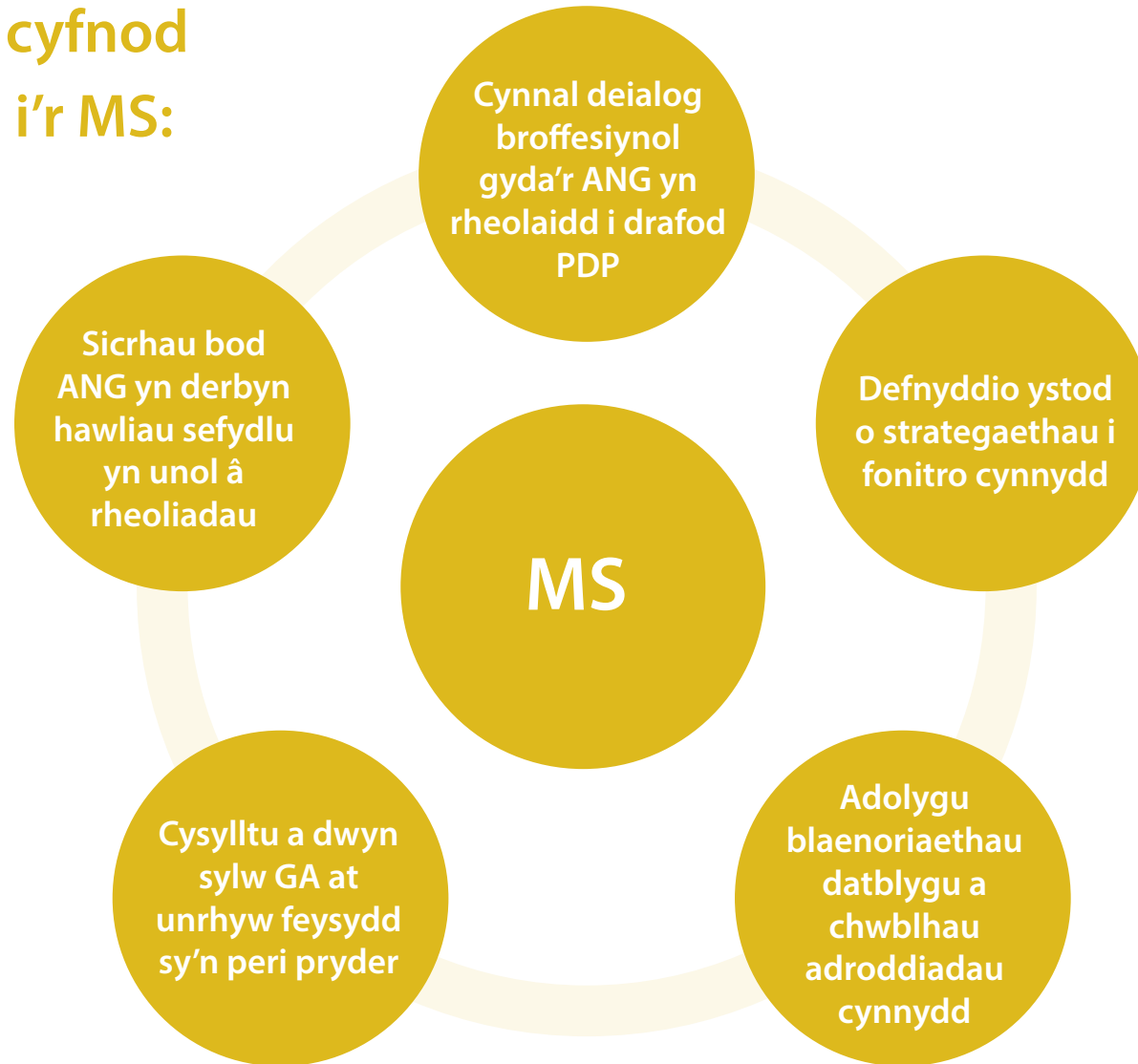


Cyn i'r ANG gychwyn ymsefydlu, mae angen i'r MS:



DS: Unwaith y bydd ANG wedi cofrestru a sefydlu PLP, bydd yr MS yn cysylltu ag CGA i gael mynediad i'r proffil ANG.

Drwy gydol y cyfnod sefydlu, rhaid i'r MS:



Cyn ymgymryd â'r rôl mae angen i'r Dilysydd:

Sicrhau eu bod wedi
ymgysylltu â dysgu
proffesiynol priodol yn
flynyddol er mwyn cyflawni'r
rôl yn effeithiol

Sicrhau eu bod yn deall rôl
y safonau proffesiynol at
ddibenion sefydlu ANG

Trwy gydol y cyfnod sefydlu, mae angen i'r Dilysydd:



CGA

Cliciwch ar y ddolen i gofrestru fel athro/athrawes gyda CGA a gosod a rheoli eich proffil sefydlu

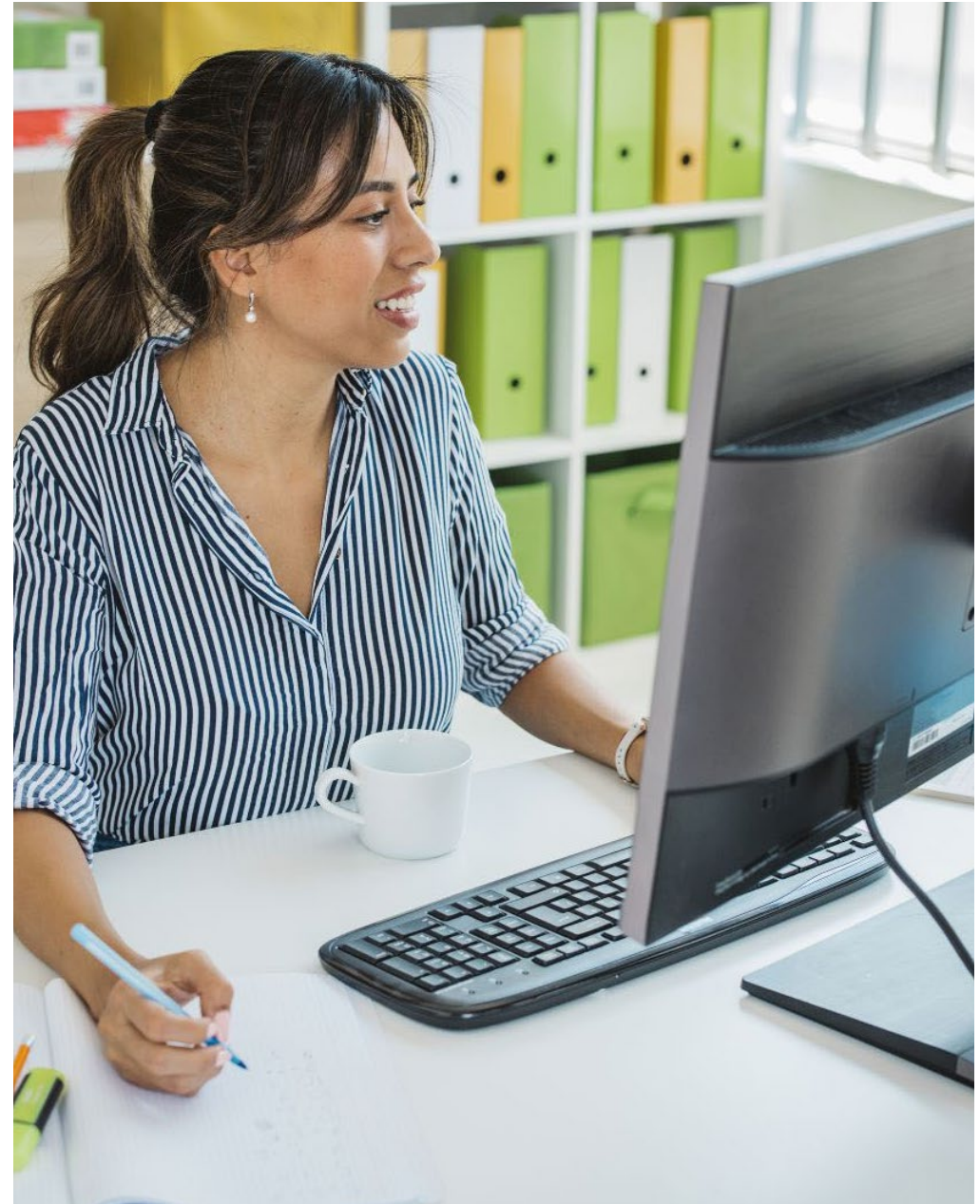
The screenshot shows the Education Workforce Council website. At the top left is the logo for 'Cyngor y Gweithlu Addysg' (Education Workforce Council). A search bar contains 'Chwilio ...'. Navigation links include 'Mewngofnodi FyCGA', 'Mewngofnodi mentor', and 'Newyddion a digwyddiadau'. A language selector is set to 'English'. A prominent button reads 'Gwiriwch y Gofrestr'. Below this, a menu highlights 'Datblygiad proffesiynol'. The main content area features three green panels: 'Mae'r broses adnewyddu du cofrestria dau ar gyfer 2023/24 wedi'i chwblhau', 'Trafferthion technegol gyda'n eWasanaethau', and 'Eisiau gwybod mwy am sut i gael y mwyaf o EBSCO?'. A vertical line points from the 'Datblygiad proffesiynol' menu item to the 'Ffurflenni' section below.

Ffurflenni

Ffurflenni

Rydych chi yma: [Datblygiad proffesiynol](#) / [Sefydlu](#)

Ffurflenni	Word	PDF
1. Ffurflen hysbysu sefydlu	Lawrlwythwch	Lawrlwythwch
2. Ffurflen hawlio cyllid sefydlu	Lawrlwythwch	Lawrlwythwch
3. Ffurflen hysbysu sefydlu fel athro cyflenwi byrdymor	Lawrlwythwch	Lawrlwythwch
4. Ffurflen cofnod presenoldeb ar gyfer athrawon cyflenwi byrdymor	Lawrlwythwch	Lawrlwythwch
5. Sefydlu – trefniadau cyllido, olrhain a chofnodi	Lawrlwythwch	Lawrlwythwch



PDP ANG (Pasbort Dysgu Proffesiynol)

- Cam 1 – Proffil Dechrau Gyrfa (PDG), Hunan-asesiad, Y Fframwaith Gymraeg
- Cam 2 – Blaenoriaethau Datblygu ac adolygiadau
- Safonau Proffesiynol – PYPau
- Adolygiad ac argymhellion terfynol
- Cofnod o fynychu (Cyflenwi byrdymor yn unig)

Bar adborth – cofnodi cyfarfodydd, cyfathrebu rhwng ANG, MS, GA a lan lwytho dogfennau adborth arsylwi gwersi

Gallwch gyrchu canllawiau cymorth ar [wefan CGA](#).



Y Fframwaith Gymraeg ar y PDP

Llinellau Amser

Amserlen

Trosolwg o'r Amserlen Sefydlu

Tymor 1:

- PMG/PDG a'r Fframwaith Gymraeg
- Y MS yn gosod blaenoriaethau datblygu
- Dechrau Prosiect Ymholi Proffesiynol (PYP)
- Arsylwi gwrs gan y MS
- Adolygiad cyntaf (ANG/MS)
- MS yn gosod ail flaenoriaethau datblygu

Tymor 2:

- Arsylwi gwrsi gan y MS
- Ail Adolygiad (ANG/MS)
- MS yn gosod trydydd targedau datblygu
- Cwblhau'r PYP cyntaf a dechrau'r ail PYP

Tymor 3:

- Arsylwi gwrsi gan y MS
- Y ddau PYP wedi'u cwblhau
- Adolygiad terfynol MS + argymhelliad
- Gwerthusiad terfynol yr ANG
- Y Fframwaith Gymraeg

Arsylwad Gwers gan Mentor Sefydlu

Enw'r ANG		Rhif TRN		Pwnc	
Enw'r GA		Dyddiad Ymweliad		Nifer yn y dosbarth	
Enw'r MS (os yn bresennol)		Hyd yr arsylwad		Blwyddyn	
Enw'r MA					

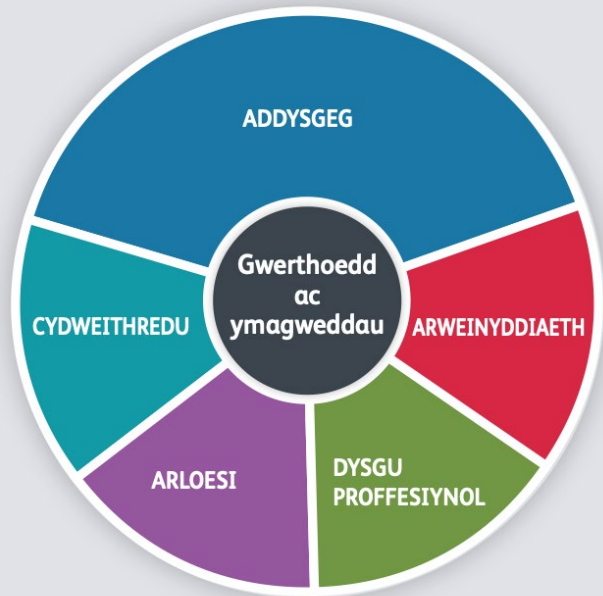
Sylwadau

Cynllunio	
Cryfderau Addysgu Allweddol	
Effaith ar y dysgu a'r dysgwyr	
Targedau cytunedig ar gyfer datblygiad pellach	

Prosiectau Ymholi Proffesiynol

ANG a'r Safonau Proffesiynol ar gyfer Addysgu ac Arweinyddiaeth

- Mae gofyn i ANG ddangos digon o gynnydd yn erbyn yr holl safonau
- Edrychwch ar y safonau a'r disgrifyddion [yma](#)
- 5 Safon
- 32 Disgrifydd Sefydlu
- Bydd pob ANG yn cofnodi dau PYPau ar eu Proffil Sefydlu
- Dylai sgysiau proffesiynol rheolaidd ddigwydd rhwng yr ANG a'r MS i gefnogi PYPau



Graddfa symudol wrth fapio disgrifyddion safonol gyda'r PDP

- Offeryn hunanasesu ar gyfer yr ANG
- Dylai'r ANG a'r MS drafod pob llithrydd

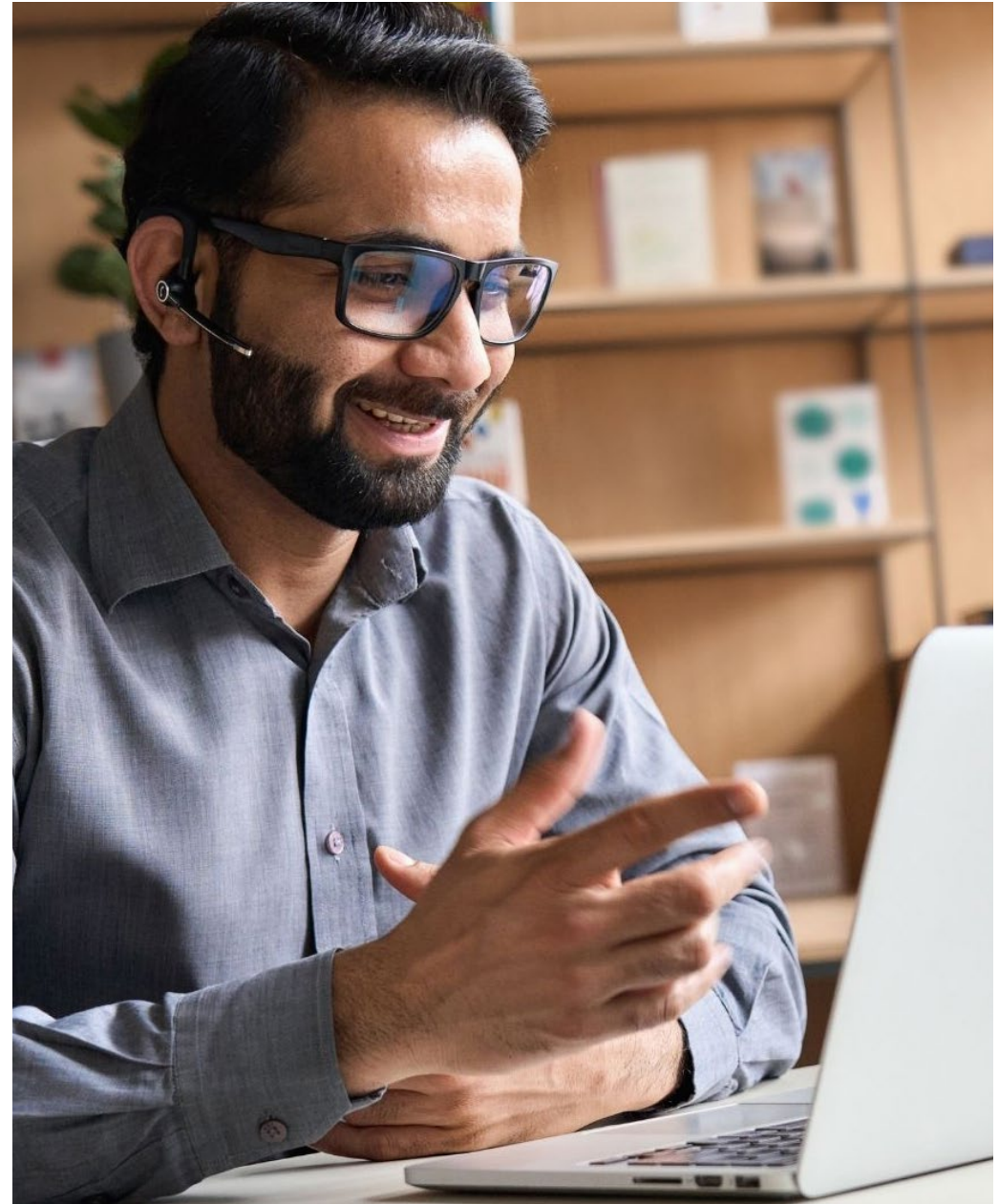
Taking responsibility for self (i)

1. Professional teaching standards > Leadership... helping effective pedagogy to grow



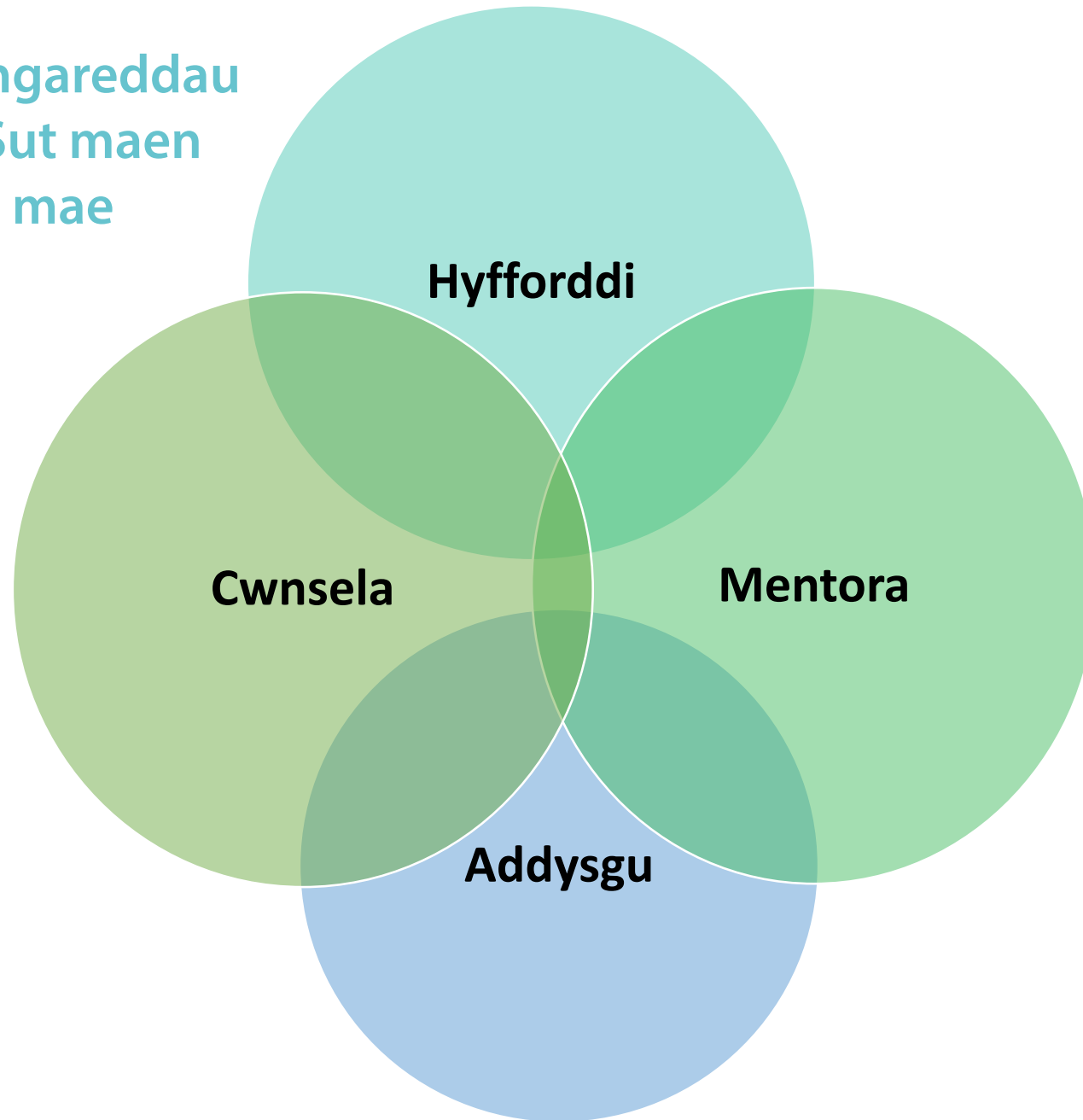
Cymeradwyo PDP

- Edrychwch ar y rhestr chwarae am fwy o gefnogaeth a chanllawiau am PYPau



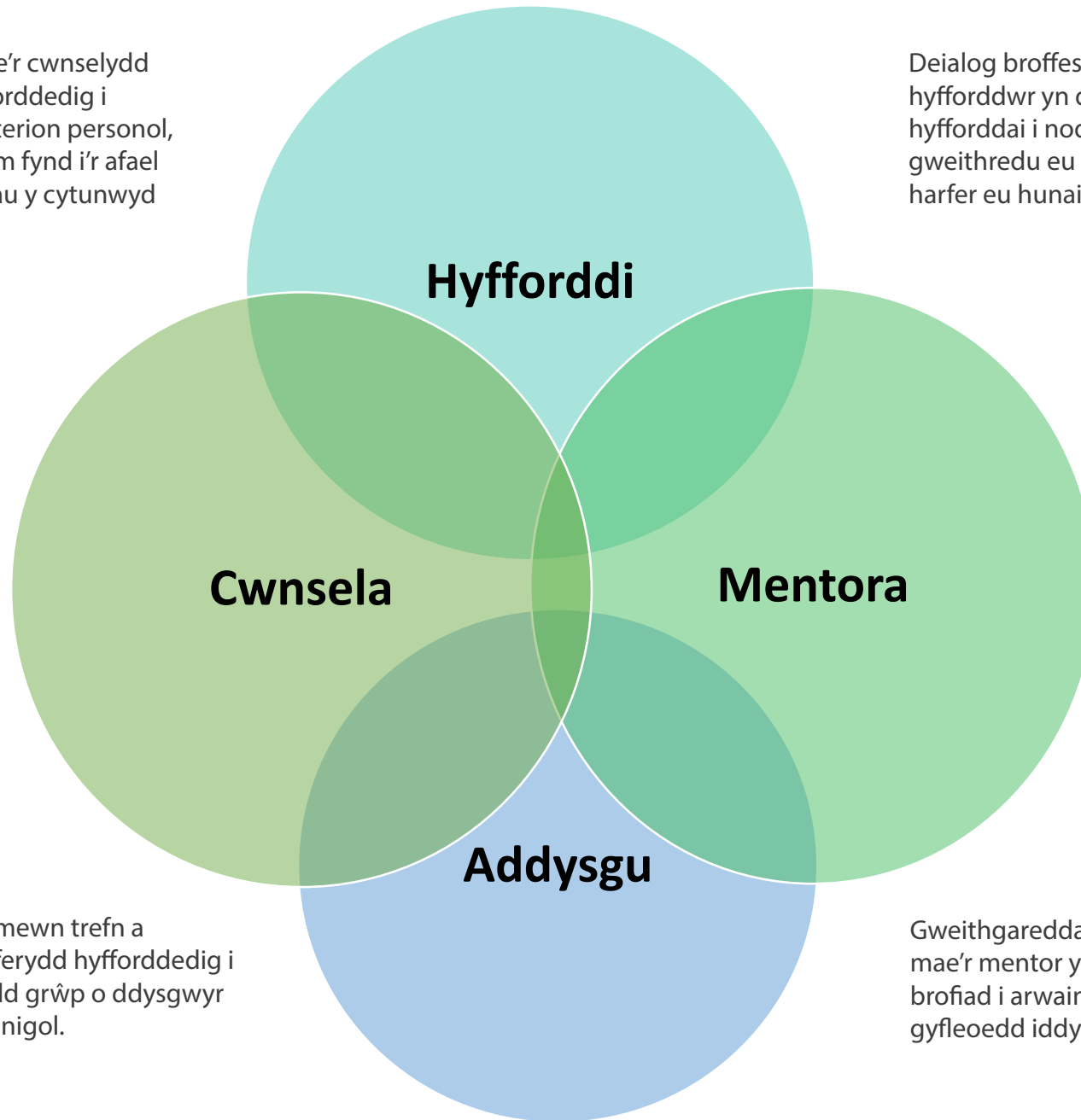
Hyfforddi a Mentora

Ystyriwch y gweithgareddau proffesiynol hyn. Sut maen nhw'n debyg a sut mae nhw'n wahanol?



Sgwrs broffesiynol lle mae'r cwnselydd yn defnyddio sgiliau hyfforddedig i alluogi rhywun i nodi materion personol, emosiynol y maen nhw am fynd i'r afael â nhw trwy gyfres o gamau y cytunwyd arnynt.

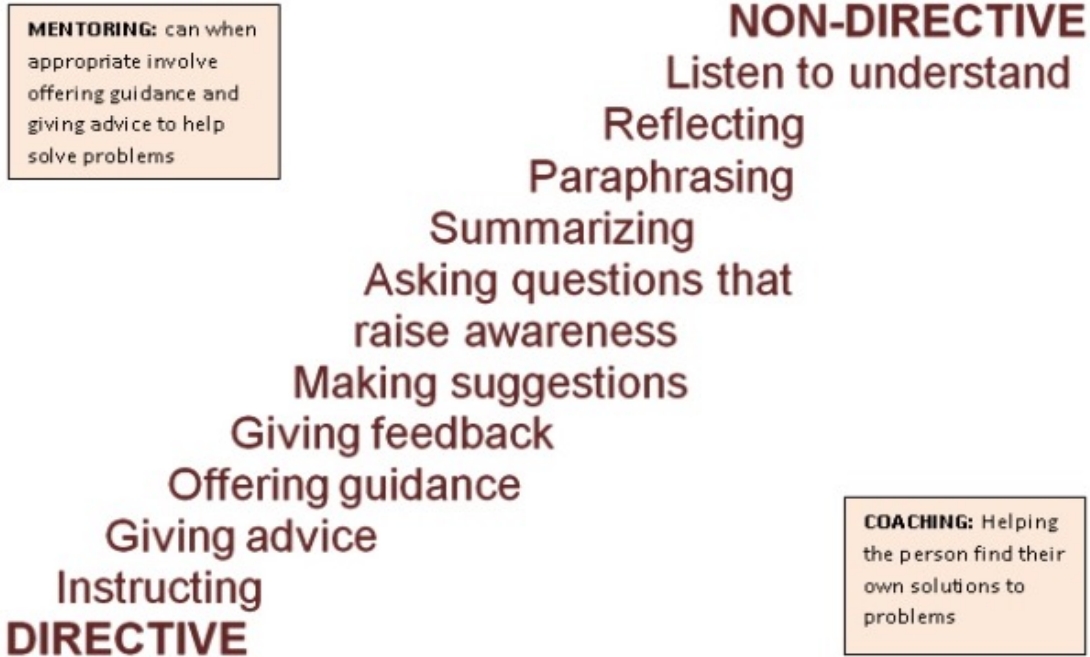
Deialog broffesiynol fyfyrion lle mae'r hyfforddwr yn defnyddio ei sgiliau i alluogi'r hyfforddai i nodi ei nodau a'i gamau gweithredu eu hunain er mwyn gwella eu harfer eu hunain.



Amrywiaeth o brofiadau mewn trefn a gynlluniwyd gan yr ymarferydd hyfforddedig i hwyluso dysgu a chynnydd grŵp o ddysgwyr yn unol â'u hanghenion unigol.

Gweithgareddau proffesiynol myfyriol lle mae'r mentor yn defnyddio ei arbenigedd a'i brofiad i arwain y mentora i a chreu ystod o gyfleoedd iddynt wella eu harfer.

Continwwm mentora a hyfforddi



Deg Egwyddor Craidd Mentora a Hyfforddi (Llywodraeth Cymru, 2015).

Mae mentora a hyfforddi effeithiol yn golygu:

1. Deialog broffesiynol strwythuredig a sgwrs ddysgu, wedi'i gwreiddio mewn tystiolaeth o arfer y dysgwr proffesiynol, sy'n cyfleu credoau ac arferion presennol i alluogi myfyrio arnynt.
2. Perthynas feddylgar yn datblygu ymddiriedaeth, mynychu parchus a sensitifrwydd i'r emosiynau pwerus sy'n gysylltiedig â dysgu proffesiynol dwfn.
3. Cytundeb dysgu yn sefydlu hyder am ffiniau'r berthynas trwy gytuno a chynnal rheolau sylfaenol sy'n mynd i'r afael ag anghydbwysedd mewn pŵer ac atebolrwydd.
4. Cyfuno cefnogaeth gan gyd-ddysgwyr proffesiynol ac arbenigwyr sy'n cydweithredu â chydweithwyr i gynnal ymrwymiad i ddysgu a chysylltu mewnbynau arbenigol ag ymarfer bob dydd; chwilio am arbenigedd arbenigol i ymestyn sgiliau a gwybodaeth ac i fodelu arfer da.
5. Tyfu hunan-gyfeiriad proses esblygol lle mae'r dysgwr yn cymryd rheolaeth gynyddol dros ei ddatblygiad proffesiynol wrth i sgiliau, gwybodaeth a hunanymwybyddiaeth gynyddu.
6. Gosod nodau heriol a phersonol gan nodi nodau sydd wedi'u gwreiddio mewn dyheadau ar gyfer disgyblion sy'n adeiladu ar yr hyn y maent yn ei wybod ac y gallant ei wneud eisoes wrth roi sylw i'r ysgol a blaenoriaethau unigol.
7. Deall pam mae gwahanol ddulliau yn gweithio gan ddatblygu dealltwriaeth o'r rhesymeg dros ddulliau newydd fel y gellir datblygu ymarfer a theori ochr yn ochr a'u haddasu ar gyfer gwahanol gyd-destunau.
8. Cydnabod y buddion i'r mentoriaid a'r hyfforddwyr gan gydnabod y dysgu proffesiynol y mae mentoriaid a hyfforddwyr yn ei ennill o'r cyfle i fentora neu hyfforddi a'u defnyddio i fodelu dysgu proffesiynol.
9. Arsylwi ac Arbrofi i greu amgylchedd dysgu sy'n cefnogi cymryd risg ac arloesi ac yn annog dysgwyr proffesiynol i chwilio am dystiolaeth uniongyrchol o ymarfer a'i dadansoddi.
10. Defnyddio adnoddau'n effeithiol gan wneud a defnyddio amser ac adnoddau eraill yn greadigol i amddiffyn a chynnal dysgu, gweithredu a myfyrio o ddydd i ddydd.

Blaenoriaethau datblygu ac adroddiadau

Esiamp! Blaenoriaethau Datblygu ac Adolygiad ar Gam 2

Blaenoriaeth Datblygu - Penodol	Camau gweithredu - Cyraeddadwy a realistig	Tystiolaeth sydd yn cefnogi - Mesuradwy	Amserlen
Cynorthwyo i ddatblygu adnoddau ar gyfer thema drawsgwricwlaidd Gwyddoniaeth (Taith i'r blaned Mawrth) addysgu hyn mewn gwersi i ddosbarthiadau blwyddyn 7	<ul style="list-style-type: none"> Gweithio gyda'r pennaeth adran a'r adran Datblygu adnoddau (pwerbwynt) Arsylwad gwers gan y MS 	<ul style="list-style-type: none"> Creu adnoddau Cofnod arsylwi yr MS 	<ul style="list-style-type: none"> Medi - hanner tymor Hydref i gynllunio Tach - cyflwyno
Gwella'r defnydd o strategaethau asesu cymheiriaid a hunanasesu	<ul style="list-style-type: none"> Arsylwi cymheiriaid gyda chydweithiwr profiadol Strategaethau ymchwil Dylan Wiliam a Shirley Clarke Dysgu dysgwyr sut mae hunanasesu ac asesu cymheiriaid yn effeithiol 	<ul style="list-style-type: none"> PYP 	<ul style="list-style-type: none"> Hyd – Ymchwil Tach – arsylwadau gwersi Tach - trafodaeth am waith dysgwyr gydag MS Rhag/Ion – ysgrifennu'r PYP a'i gyflwyno i MS i'w arwyddo
Cynyddu'r defnydd o'r Gymraeg bob dydd yn yr adnoddau addysgu ar gyfer cynllun gwaith Bioleg Blwyddyn 7 ac ar gyfer cyfarch a chyfarwyddiadau sylfaenol ar gyfer rheoli ystafell ddosbarth.	<ul style="list-style-type: none"> Defnyddio adnoddau Cymraeg yng nghynllun gwaith Bioleg Blwyddyn 7 - canolbwyntio ar eiriau allweddol, tudalen geirfa a rhai chyfarwyddiadau sylfaenol Defnyddio Cymraeg bob dydd mewn gwersi ar gyfer cyfarchion, gwaith bwrdd gwyn a chyfarwyddiadau Parhau i ddatblygu eich sgiliau Cymraeg eich hun gan ddefnyddio llwyfan fel Duolingo Arsylwi heb gan MS 	<ul style="list-style-type: none"> Creu adnoddau Cofnod arsylwad y MS 	<ul style="list-style-type: none"> Hydref 22- adnoddau wedi'u creu Hydref - Tach - Cymraeg yn cael ei defnyddio mewn gwersi Tach – arsylwadau gwersi

Adolygiad Cyntaf yr MS: Mae wedi gwneud cynnydd da o ran cyflawni ei thargedau. Yn ychwanegol i hyn, mae wedi setlo'n dda yn yr ysgol ac mae'n parhau i greu argraff, fel y dengys y ffaiuth fod ei chytundeb yn cael ei newid i gytunbed parhaol cyn diwedd y tymor cyntaf.

Mae wedi datblygu nifer o adnoddau defnyddiol ac wedi eu defnyddio yn ystod ei gwersi y tymor hwn. Mae wedi datblygu fframwaith ar gyfer addysgu dysgwyr sut i hunan-asesu ac asesu cyfoedion sydd wedi'i rannu â'r adran gyfan ac mae wedi dangos bod datblygiad y Gymraeg yn cael ei weithredu'n rhagorol yn ei gwersi. Arsylwais ar wers y tymor hwn a themlaf ei bod yn gwneud cynnydd cadarn.

Esiampl: Blaenoriaethau Datblygu ac Adolygiad ar Gam 2

Blaenoriaeth Datblygu - Penodol	Camau gweithredu - Cyraeddadwy a realistig	Tystiolaeth sydd yn cefnogi - Mesuradwy	Amserlen
Ymgorffori strategaethau 'dechrau gwersi' mwy effeithiol yn ystod gwersi llythrennedd	<ul style="list-style-type: none"> Ymchwilio er mwyn darganfod strategaethau 'dechrau gwersi' sydd yn sicrhau ymgysylltiad y dysgwyr Cynllunio y strategaethau hyn fel rhan o bob gwrs llythrennedd Arsylwad gwrs gan y MS 	<ul style="list-style-type: none"> Cynllunio gwersi Arsylwad gwrs 	<ul style="list-style-type: none"> Ymchwilio a chynllunio – erbyn 20 Hydref Cyflwyno gwersi llythrennedd – erbyn 19eg Tachwedd
Gwella deilliannau dysgwyr wrth iddynt gymryd rhan mewn gwaith grŵp	<ul style="list-style-type: none"> Cymryd cyfrifoldeb am ddatblygu dealltwriaeth ei hun o rôl gwaith grŵp wrth ddysgu (darllen ac ymchwil) Arsylwi ar eraill yn defnyddio gwaith grŵp ar gyfer dysgu Creu strategaethau ar gyfer sefydlu grwpiau gan ddefnyddio offeryn megis dadansoddiad Belkin ar gyfer pob dosbarth Cofnodi enghreifftiau o wahanol weithgareddau grŵp sydd yn cael eu cynnal yn y gwersi 	<ul style="list-style-type: none"> Arsylwi ar eraill yn defnyddio gwaith grŵp PYP – dangos yr hyn a ddysgais a fydd yn effeithio ar fy ymarfer proffesiynol Cynnwys cynllunio a'r adnoddau a grëwyd yn y PYP 	<ul style="list-style-type: none"> Arsylwi grŵp – 11eg Hyd Cwblhau ymchwil erbyn canol mis Tachwedd Arbrofi gyda grwpiau Hyd – Tach PDP wedi ei ysgrifennu erbyn diwedd Rhag/Ion ar gyfer ei arwyddo
Canolbwyntio ar sut y gall trefniadau eistedd effeithio ar bob dysgwr yn ystod amser Rhifedd	<ul style="list-style-type: none"> Ystyried amrywiaeth o ddulliau y gellir trefnu ble mae disgyblion yn eistedd (rhyw, gallu, cyfeillgarwch ac ati) Ystyried ffyrdd gwahanol o drefnu'r amgylchedd dysgu Gweithio gyda chydweithwyr e.e. athro dosbarth blaenorol a cynorthwywyr er mwyn gwerthuso llwyddiant 	<ul style="list-style-type: none"> Cynlluniau eistedd/ystafell ddosbarth wedi'u anodi Arsylwad gwrs 	<ul style="list-style-type: none"> Cynllun trefniant dosbarth terfynol erbyn canol mis Hydref Arsylwad gwrs - Tachwedd i'w gadarnhau

Adolygiad y MS: Targed 1 - mae gweithgareddau arsylwi a monitro gwersi yn dangos bod wedi ymgorffori strategaethau gwahanol i ddechrau gwersi ac ennyn diddordeb dysgwyr. Mae archwiliad llyfrau diweddar yn dangos sut mae'r disgyblion wedi dechrau gwneud cysylltiadau rhwng y dechrau y wers a'r dysgu ei hun ac mae....yn defnyddio hyn yn effeithiol drwy adborth i ddysgwyr er mwyn adeiladu ar llwyddiant ac amlygu meysydd i'w datblygu.

Targed 2 – Mae'n amlwg bod ... wedi cymryd y cam cyntaf i ymchwilio i'r syniadaeth y tu ôl i waith grŵp ac mae'n defnyddio dulliau effeithiol wrth ddefnyddio gwaith grŵp fel strategaeth wirioneddol ar gyfer dysgu annibynnol. Mae ei harsylwad gwersi yn adlewyrchu lefelau cynyddol o ymreolaeth a hyder y dysgwyr

Targed 3 - Mae wedi ystyried amrywiaeth o bosibiliadau o ran rheoli'r amgylchedd dysgu drwy drefnu'r ystafell ddosbarth a lleoli disgyblion ac mae'n amlwg ei bod wedi defnyddio ei phrofiad o arsylwi ar eraill yn addysgu.

Enghraifft o Sylwadau Terfynol: MS

Mae X wedi cynhyrchu dau brosiect ymholi proffesiynol trylwyr ac adfyfyriol sy'n dangos ymdriniaeth dda o bob un o'r pum safon broffesiynol. Mae ei **addysgeg** wedi datblygu ac mae arsylwadau gwersi wedi dangos ei gymhwysedd yn yr ystafell ddosbarth. Cymerodd rhan lawn mewn sesiynau **dysgu proffesiynol** cenedlaethol a rhanbarthol ac wedi cael llawer o syniadau **arloesol** o'r rhwydweithio y mae wedi'i wneud ag ANG eraill.. Bu'n chwaraewr tîm go iawn ac mae wedi **cydweithio** â staff yr ysgol a gwneud cysylltiadau â'r gymuned ehangach trwy'r clwb allgyrsiol a gychwynnodd gyda'r grŵp Eco. Dangosodd **arweiniad** trwy'r clwb hwn ac yn ei gyfrifoldeb ei hun trwy gynllunio trylwyr a chydymffurfio â pholisiau marcio'r ysgol. Rwyf wedi mwynhau ei wyllo yn magu hyder ac yn meithrin perthnasoedd cadarnhaol gyda dysgwyr yn yr ystafell ddosbarth. Yn ogystal â hynny mae'n gweithio'n arbennig o dda gyda'r CA yn ei ddosbarth i wneud y mwyaf o'r dysgu i bawb

Rydych wedi gwneud fy swydd fel Mentor Sefydlu yn un hawdd a phleserus, ac mae wedi bod yn bleser eich gweld yn tyfu ac yn ymlacio yn eich swydd. Rydych wedi dod yn rhan o'r ysgol yn gyflym ac yn aelod gwerthfawr o'r tîm. **Llongyfarchiadau ar flwyddyn ANG wych!**

Enghreifftiau o Sylwadau Hunan-Fyfyrio: ANG

- Bu amseroedd heriol, llawer o amseroedd cadarnhaol, a sefyllfaoedd na allai neb fod wedi'u rhagweld, ond mae hyn i gyd wedi cyfrannu'n fawr at fy natblygiad proffesiynol. Ym mis Medi, roeddwn i'n teimlo wedi fy llethu braidd a diffyg hyder mewn rhai sefyllfaoedd, ond bellach rwy'n teimlo'n hyderus iawn ac yn gyfforddus fel athro. Rwyf wedi manteisio ar lawer o gyfleoedd i ddatblygu fy safonau proffesiynol fel arwain teithiau, ymuno â thîm addysgeg a mynychu cyfarfodydd rheolaidd, cefnogi'r arweinydd-Eco gyda chlwb Eco a gwasanaethau, a hyfforddiant i arwain Parth Gweithgaredd Teulu
- Rwyf wedi ymateb yn weithredol i gyngor, megis ar ôl fy arsylwad cyntaf, fe wnes i greu meini prawf llwyddiant gweladwy i'w defnyddio pob gwers, cardiau her annibynnol gyda 3 lefel wahanol, ac annog mwy o asesiad cymheiriaid. Mynychais y cyrsiau ANG a oedd yn hynod werthfawr a gwych ar gyfer trafodaeth ac i gael cyngor. Fe wnes i nid yn unig rannu fy syniadau fy hun ond bachu ar lawer o syniadau ac adnoddau newydd y gwnes i eu rhannu gyda fy nghydweithwyr.
- Rwyf wedi cydnabod rhai anghenion dysgu ychwanegol posibl ar gyfer rhai plant yn fy nosbarth, ac wedi cael yr hyder i fynd i'r afael â'r rhain gyda rhieni a'n Cydlynnydd ADY. Rwyf wedi trefnu cyfarfodydd gyda rhieni a'n cydlynnydd ADY, ac wedi sicrhau fy mod wedi gwneud popeth posibl i gefnogi'r plant yma a'u teuluoedd. Hefyd, rydw i wir wedi canolbwyntio yn ystod yr ychydig fisoedd diwethaf ar herio fy mhlant MATH, a hefyd eu defnyddio i helpu eu cyfoedion.
- Rwy'n falch iawn o'r gwahaniaeth rydw i wedi'i wneud i'm myfyrwyr, ac rwy'n gobeithio y bydd hyn yn parhau trwy gydol eu haddysg. Rwy'n gyffrous i weld beth fydd yn digwydd yng nghanam nesaf fy ngyrfa, a byddaf yn gwneud ymdrech gyson i ddal ati gyda fy natblygiad proffesiynol parhaus.

Cwestiynau Cyffredin

Cwestiynau Cyffredin – ANG (Cytundeb swydd mewn ysgol)

Cwestiynau Cyffredin	Ateb
Sut mae cofnodi fy nghofnod presenoldeb?	Pan fyddwch ar gontract, mae'r ysgol yn llenwi ffurflen hysbysu ar gyfer CGA. Bydd CGA yn recordio'r sesiynau ar y PDP ar ddiwedd pob tymor
Rwy'n cael problemau gyda fy PDP	Mae angen cyfeirio unrhyw faterion technegol at CGA
Pa gyfleoedd dysgu proffesiynol sydd yna?	Mae gan eich consortiwm / ALL gyfleoedd DP penodol ar gyfer pob ANG. Bydd eich MS / consortia lleol yn darparu gwybodaeth
Faint o Brofiadau Ymholi Proffesiynol sy'n rhaid i mi wneud?	Bydd angen i chi gynhyrchu dau brosiect ymholi proffesiynol
Sut ydw i'n gwybod pryd i gyflwyno fy mhroffil i'w asesu?	Byddwch angen cwblhau eich proffil am 380 sesiwn. Bydd yr MS yn gwneud yr argymhelliad i'r CP

Gwybodaeth ychwanegol pan yn cyflenwi tymor byr

Cwestiynau Cyffredin	Ateb
Sut mae cofnodi fy nghofnod presenoldeb?	Gofynnwch am allbrint gan eich asiantaeth ar ôl pob 15 diwrnod o waith. Llwythwch hwn i CGA
Pryd y byddaf yn cwrdd â fy mentor?	Fe fydd mentor yn cael ei ddyranu i chi cyn gynted cyn gynted â phosibl ar ôl i chi gyflwyno eich ffurflen hysbysu Sefydlu - dylech fod wedi derbyn e-bost ganddynt erbyn i chi lanlwytho 60 sesiwn o waith
Pwy fydd yn gosod fy mlaenoriaethau datblygu?	Bydd eich blaenoriaethau datblygu yn ymwneud â'ch hunanasesiad yn eich PDG a'ch fframwaith Gymraeg. Bydd eich MA yn cwrdd â chi i drefnu hyn
Beth fydd yn digwydd os na chaf unrhyw waith?	Bydd gennych 5 mlynedd i gwblhau'r cyfnod Sefydlu o'r dyddiad y cawsoch SAC
Nid wyf wedi clywed gan fy mentor ac rwy'n ei chael hi'n anodd?	Cysylltwch â'ch ALL/Consortia. Byddant yn cynnig cyngor i chi
Pa ddsygu proffesiynol sy'n cael ei gynnig pan rydw i'n cyflenwi tymor byr?	Bydd eich ALL / consortia lleol yn gallu cynghori.
A allaf gymryd gwaith fel CCD, CALU neu diwtor?	Gallwch, ond ni ellir defnyddio'r sesiynau hyn fel rhan o'ch cyfnod sefydlu.

Cwestiynau Cyffredin – MS

Cwestiynau Cyffredin	Ateb
Pryd ydyn ni'n anfon y ffurflen hysbysu at CGA?	Cyn gynted ag y bydd y contract yn cychwyn neu pan fydd ANG CTB gyda chi yn y tymor hir. Bydd CGA yn e-bostio'ch manylion mewngofnodi atoch ar gyfer yr ANG a gefnogwch
Pryd mae'r ysgol yn derbyn cyllid?	Unwaith y bydd y ffurflenni cyllid wedi eu at CGA ar ddiwedd pob tymor neu pan ddaw'r contract i ben (Cyfrifoldeb yr MS yw hyn)
Pa mor aml ydw i'n cwrdd â fy ANG?	Sefydlu perthnasoedd proffesiynol effeithiol gydag ANG trwy: <ul style="list-style-type: none"> • Cyfarfodydd ffurfiol gydag ANG unwaith bob hanner tymor/70 sesiwn (gosod blaenoriaethau datblygu/adolygu cynnydd) • Mewngofnodi anffurfiol gydag ANG yn fras bob 2 wythnos (yn dibynnu ar faint o waith y maent yn ei gael ar gyflenwad) trwy e-bost / ffôn / cyfarfod ar-lein neu wyneb yn wyneb. Rhaid dogfennu'r rhain yn y proffil sefydlu
Sut mae archebu rhaglenni DP i ANG?	Rhoddir gwybodaeth gan eich ALI / consortiwm
Pa mor aml ydw i'n arsylwi ar yr ANG?	3 i gyd (unwaith y tymor)
Beth ddylwn i ei wneud os oes gen i bryder?	Cysylltwch â'ch arweinydd rhanbarthol neu Ddilysydd a cyfeiriwch ar y siart llif 'achos pryder'
Sut alla i gysylltu â'r Dilysydd?	Bydd dilyswyr yn samplu'r broses sefydlu ac yn cael eu defnyddio gan y Corff Dyfarnu – byddant yn cysylltu â chi os ydych chi a'ch ANG yn rhan o'r sampl

Achos Pryder

Mae achos pryder ynghylch cynnydd ANG mewn perthynas â'r Safonau Dysgu Proffesiynol ar Lefel Sefydlu. Mae hyn yn cynnwys peidio ymgysylltu â'r Pasbort Dysgu Proffesiynol.

Cam 1 - Dialog proffesiynol rhwng yr ANG, y Mentor Sefydlu, a'r Pennaeth i drefnu cynllun gweithredu ysgrifenedig yn yr ysgol sy'n cynnwys cefnogaeth ychwanegol. Cedwir cofnod gan yr ysgol. Cofnod a gedwir gan yr ysgol a'i lanlwytho i'r PDP. Rhowch wybod i'r ALI/arweinydd rhanbarthol, a all ddyrannu dilysydd os oes angen. (PEIDIWCH â phwysu'r botwm achos pryder ar hyn o bryd).

Adolygiad o'r cynllun gweithredu rhwng ANG, Mentor Sefydlu a'r Pennaeth. Ydy pawb yn gytûn bod cynnydd digonol wedi'i wneud?

Na

Oes

All/Arweinydd Rhanbarthol a'r Corff Priodol (CP) wedi'i hysbysu. Dilysydd wedi'i ddyrannu, os nad yw eisoes yn ei le.

Hysbyswyd yr ALI/Arweinydd Rhanbarthol.

Cam 2 - Proses achos pryder. Cynllun gweithredu yn cael ei greu a'i gytuno gan ANG, MS, Dilysydd a'r Pennaeth ac yn cael ei lanlwytho ar y PDP gan y mentor. Ysgol / ALI/ Consortia yn darparu cymorth ychwanegol i'r ANG i'w helpu i gyrraedd targedau a osodwyd. Mae CP yn anfon llythyr ffurfiol at ANG fel e-bost (copïo Dilysydd, Arweinydd Rhanbarthol, mentor a Phennaeth i mewn). Mae'r llythyr yn amlinellu'r gofynion ar gyfer asesu a chanlyniadau methu i wneud y gwelliant angenrheidiol. Mae'r mentor yn pwysu'r botwm achos pryder ar y PDP pan fydd yr uchod i gyd wedi digwydd.

Adolygiad o'r cynllun gweithredu rhwng ANG, MS, Dilysydd, Pennaeth a'r CP. Yr adolygiad yn cael ei lanlwytho i'r PDP gan y mentor. A yw pawb yn cytuno bod cynnydd digonol wedi'i wneud?

Na

Oes

CP yn ysgrifennu at yr ANG yn eu hysbysu nhw eu bod wedi methu'r sefydlu a bod ganddynt yr hawl i apelio.

Parhau monitro cynnydd gan yr MS.

Dysgu proffesiynol

Teams

Disgwylir i bob ysgol ryddhau'r ANG i fynychu 8 sesiwn o ddysgu proffesiynol cenedlaethol a rhanbarthol dros y cyfnod sefydlu. Bydd hyn yn cynnwys 3 diwrnod (6 sesiwn) o'r Rhaglen Graidd genedlaethol a ddyluniwyd yn benodol ar gyfer yr ANG. Gellir cael mynediad at y DP yma drwy'r Teams:

[Tîm Cenedlaethol Sefydlu ANG 2024-25](#)

Briffio Cenedlaethol ar gyfer MS:

[Tîm Cenedlaethol Dysgu Proffesiynol Ar Gyfer MS](#)



Manylion Cyswllt

Er mwyn derbyn rhagor o wybodaeth am raglenni Sefydlu a Dysgu Proffesiynol, cysylltwch â'ch consortiwm/partneriaeth:



Consortiwm Canolbarth y De

Rebecca.roach@cscjes.org.uk

Lucy.Donovan@cscjes.org.uk



EAS

Hannah.Fancourt@sewaleseas.org.uk



GwE

ieuanjones@gwegogledd.cymru



Partneriaeth

Julian.Nicholds@partneriaeth.cymru



Partneriaid Addysg Canolbarth Cymru

Alwyn.Ward@ceredigion.gov.uk

sarah.perdue@powys.gov.uk



Castell-nedd Port Talbot

d.long1@npt.gov.uk

(CP Castell-nedd Port Talbot)

Ymuno ag Undeb

Pan fyddwch yn dod yn ANG, dylech feddwl am ymuno ag undeb. Maent yn darparu arweiniad, cefnogaeth, cyngor cyfreithiol a phroffesiynol. Gwnewch yn siŵr eich bod chi'n gwneud eich ymchwil ac yn penderfynu ar yr hyn rydych chi ei eisiau gan undeb cyn ymuno gan fod gan bob un arlwy ychydig yn wahanol.

- <http://www.voicetheunion.org.uk/>
- <https://www.nasuwt.org.uk/>
- <https://neu.org.uk/neu-cymru>
- <http://www.community-tu.org/>
- <http://www.ucac.cymru>

